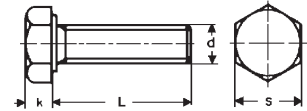


Sechskantschrauben

aus Messing, gepresst
blank
mit Ganzgewinde



Vis à tête six pans

en laiton, pressé
clair
entièrement filetés

d k s	M 3			M 4			M 5			M 6		
L	100	500	1000	100	500	1000	100	500	1000	100	500	1000
6	24.20	21.80	18.40				25.50	22.90	19.30	29.30	26.30	22.20
8	24.20	21.80	18.60									
10	25.—	22.40	18.90	17.50	15.70	13.30	25.50	22.90	19.30	29.30	26.30	22.20
12	25.30	22.80	19.20	18.30	16.40	13.80	26.30	23.70	20.—	35.20	31.70	27.40
16	25.80	23.30	19.70	21.30	19.20	16.10	27.50	24.70	21.10	36.80	33.10	27.90
20	29.80	26.80	22.70	21.30	19.—	16.10	27.50	24.70	21.10	40.80	36.60	30.80
25				23.30	20.90	17.80	31.40	28.20	23.90	44.80	40.30	34.70
30				28.60	25.70	21.80	37.50	33.70	29.—	46.50	42.—	35.50
35										56.10	50.40	43.20
40				36.80	33.10	28.30	44.—	39.60	33.50	60.90	54.80	46.70
50										82.—	73.80	63.60
60										99.—	89.—	75.70
		100		100			100			100		

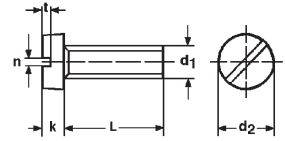
d k s	M 8			M 10		M 12	M 16
L	100	500	1000	100	500	100	100
10	81.20	73.—	61.90				
12	59.70	53.80	45.90				
16	69.20	62.30	53.10	129.80	116.90		
20	86.10	77.30	65.90	129.80	116.90	209.80	
25	95.70	86.10	74.—	151.80	136.60	216.70	852.90
30	104.90	94.30	81.—	158.70	142.80	249.80	868.10
35	135.30	121.70	102.50	176.70	159.—	300.90	
40	128.40	115.50	101.70	176.70	159.—	305.—	884.60
45	133.90	120.40	106.60	201.50	180.60	318.80	1'030.—
50	140.80	126.60	112.70	201.50	180.60	353.30	1'053.—
60	147.70	132.80	117.90	241.50	217.40	386.40	1'078.—
70						418.20	1'352.—
80				401.60	353.50		
		100		100		50	50

511572000 vernickelt auf Anfrage / 511572000 nickelé sur demande

Zylinderkopfschrauben

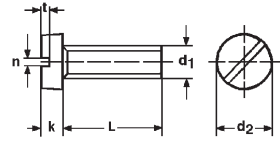
aus Messing, gepresst
blank

Vis à tête cylindrique

en laiton, pressé
clairAusführung A, alle Längen,
Gewinde ~ bis KopfExécution A, toutes les longueurs,
filetage ~ jusqu'à la tête

d 1 d 2 k n t min.	M 2			M 2,5			M 3			M 4		
	100	500	1000	100	500	1000	100	500	1000	100	500	1000
L	100	500	1000	100	500	1000	100	500	1000	100	500	1000
3	9.60	8.30	7.20									
4	9.60	8.30	7.20	9.60	8.30	7.20	10.—	8.90	7.50			
5	9.60	8.30	7.20	9.60	7.10	6.10	9.40	7.60	5.90	11.30	9.50	8.30
6	9.60	8.30	7.20	9.40	7.10	6.10	9.40	7.90	5.90	11.30	9.50	8.30
8	9.60	8.30	7.20	9.40	7.10	6.40	9.40	6.50	5.90	10.50	9.20	7.80
10	10.—	8.40	7.50	9.40	7.90	6.80	9.40	6.60	6.—	12.10	10.50	8.70
12	10.90	9.40	8.10	11.20	9.30	8.30	9.40	7.10	6.40	12.80	10.90	9.50
16	11.40	10.30	8.60	11.40	10.—	8.80	9.70	8.60	7.30	14.50	12.80	10.90
20	14.40	12.70	11.—				11.30	9.90	8.60	16.90	15.60	13.30
25	35.90	32.40	27.40				12.90	11.20	9.50	20.20	17.80	15.30
30							16.—	14.10	12.10	25.80	22.80	19.70
35							16.90	15.—	12.70			
40							24.20	20.70	17.60	30.60	26.90	22.90
50							44.20	38.80	33.80	37.90	33.30	29.—
	100			100			100			100		

d 1 d 2 k n t min.	M 5			M 6			M 8	
	100	500	1000	100	500	1000	100	500
L	100	500	1000	100	500	1000	100	500
6	21.70	19.—	15.90					
8	16.90	15.—	13.—					
10	19.40	17.—	14.70	29.—	25.50	22.10		
12	21.70	19.—	16.30	31.40	27.50	23.90		
16	25.80	22.60	19.50	35.40	31.—	27.20	80.30	70.20
20	27.—	23.70	20.10	37.50	33.—	28.60		
25	33.—	29.—	24.80	41.90	36.70	32.40	78.60	68.80
30	35.40	31.—	27.50	47.50	41.70	36.80		
35	39.40	34.80	30.80				96.—	83.20
40	45.10	39.60	34.70	56.80	50.40	44.20		
50	54.70	48.10	42.50				135.30	123.—
60							147.70	128.60
	100			100			100	

Zylinderkopfschraubenaus Messing, gepresst
vernickelt**Vis à tête cylindrique**en laiton, pressé
nickelé**Ausführung A, alle Längen,
Gewinde ~ bis Kopf****Exécution A, toutes les longueurs,
filetage ~ jusqu'à la tête**

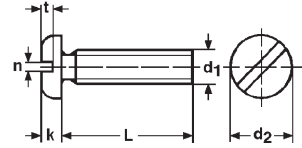
	M 3			M 4			M 5			M 6	
	100	500	1000	100	500	1000	100	500	1000	100	500
d 1			5,5			7			8,5		10
d 2			2			2,6			3,3		3,9
k			0,8			1,2			1,2		1,6
n			0,85			1,1			1,3		1,6
t min.											
L	100	500	1000	100	500	1000	100	500	1000	100	500
5	10.—	9.—	7.50	11.70	10.30	8.80					
6	10.—	9.—	7.50	12.—	10.90	9.—					
8	10.50	9.40	7.80	12.—	10.90	9.—					
10	10.50	9.40	7.80	13.30	12.—	10.20	21.—	19.—	16.50		
12	11.—	9.90	8.60	13.70	12.30	10.30	25.80	23.30	19.50	35.40	31.90
16	12.90	11.60	9.70	17.60	15.80	13.40	31.40	28.20	23.90	41.—	36.70
20	13.70	12.20	10.60	23.30	20.90	17.80	33.40	30.20	25.10	46.30	41.20
25				25.—	22.40	19.—	35.40	31.90	27.80	51.60	45.90
30				29.60	26.60	22.40	40.—	35.90	31.10		
35							48.30	43.50	37.10		
40							52.40	47.10	41.60		
	100			100			100			100	

Flachkopfschrauben Pan-Head

Vis à tête plate Pan-Head

aus Messing, gepresst
blank

en laiton, pressé
clair



**Ausführung A, alle Längen,
Gewinde ~ bis Kopf**

**Exécution A, toutes les longueurs,
filetage ~ jusqu'à la tête**

d 1 d 2 k n t min.	M 2,5			M 3			M 4			M 5		
	100	500	1000	100	500	1000	100	500	1000	100	500	1000
L												
5	9.40	8.40	6.60	9.40	8.40	6.60						
6	9.40	8.40	6.60	9.40	8.40	6.60	12.10	10.70	9.20	20.30	18.30	15.50
8	9.50	8.50	6.70	9.40	8.40	6.60	12.10	10.70	9.20	20.30	18.30	15.50
10	9.40	8.40	6.80	9.70	8.80	6.90	12.10	10.70	9.20	21.—	16.50	
12				9.70	8.80	6.90	13.10	11.80	10.10	21.10	19.—	16.50
16				10.50	9.40	8.10	17.50	15.70	13.40	25.—	22.40	19.—
20				12.10	10.70	9.50	17.80	15.90	13.60	29.80	26.80	23.—
25							21.—	18.90	16.10	32.20	29.—	24.70
30							26.40	23.70	20.20	37.10	33.30	28.70
35							31.40	28.20	23.—	43.10	38.80	33.30
40							33.—	29.60	25.—	48.30	43.50	37.40
50										53.20	47.90	41.10
	100			100			100			100		

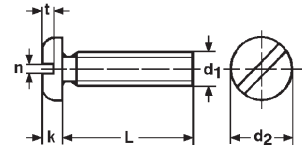
d 1 d 2 k n t min.	M 6		
	100	500	1000
L			
10	35.10	31.60	26.60
12	35.10	31.60	26.80
16	36.20	32.60	28.20
20	38.70	34.80	29.90
25	41.40	37.30	32.—
30	48.30	43.50	37.30
35	65.20	58.60	50.70
40	70.—	63.—	54.40
50	86.10	77.30	66.80
60	99.—	89.—	76.50
	100		

Flachkopfschrauben Pan-Head

Vis à tête plate Pan-Head

aus Messing, gepresst
vernickelt

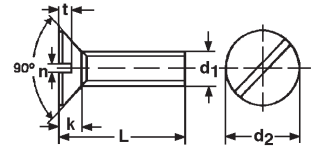
en laiton, pressé
nickelé



**Ausführung A, alle Längen,
Gewinde ~ bis Kopf**

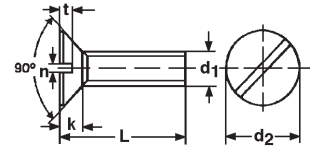
**Exécution A, toutes les longueurs,
filetage ~ jusqu'à la tête**

	M 3			M 4			M 5			M 6		
	d 1	d 2	k	n	t min.	L	100	500	1000	100	500	1000
4	10.90	9.70	8.—	11.60	10.40	8.80	23.30	20.90	17.90			
5	9.70	8.80	7.30	14.10	12.60	10.70						
6	9.70	8.80	7.30	14.70	13.10	11.20	23.70	21.30	18.40	39.40	35.40	30.60
8	9.70	8.80	7.30	15.30	13.80	11.80	23.70	21.30	18.40	37.10	33.30	29.—
10	10.—	9.—	7.60	20.20	18.10	15.70	29.—	26.10	22.20	41.70	37.60	31.90
12	11.—	9.90	8.30	22.10	19.90	16.80	34.50	31.20	26.60	46.70	42.—	36.30
16	13.30	12.—	9.90				38.20	34.30	29.50			
20	14.50	13.10	11.20									
25												
30												
	100			100			100			100		

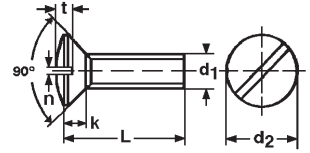
Senkschrauben 90°aus Messing, gepresst
blank**Vis à tête conique 90°**en laiton, pressé
clair**Ausführung A, alle Längen,
Gewinde ~ bis Kopf****Exécution A, toutes les longueurs,
filetage ~ jusqu'à la tête**

d 1 d 2 k n t min.	M 2			M 2,5			M 3			M 4		
	100	500	1000	100	500	1000	100	500	1000	100	500	1000
L	100	500	1000	100	500	1000	100	500	1000	100	500	1000
4	14.10	12.60	10.70	13.70	12.10	10.—	17.80	17.20	13.40			
5	11.20	10.10	8.60	9.40	8.40	6.90	10.—	9.—	7.60			
6	10.30	9.40	7.80	9.40	8.40	6.90	9.40	8.40	6.40	15.90	14.30	12.10
8	10.30	9.40	7.80	10.—	9.—	7.50	9.40	8.40	6.40	12.90	11.60	9.90
10	10.30	9.40	7.80	10.30	9.40	7.80	9.40	8.40	6.40	12.90	11.60	9.90
12	10.30	9.40	7.80	10.30	9.40	7.80	9.40	8.40	6.40	12.90	11.60	9.90
16	11.40	9.70	8.40				9.40	8.40	6.40	13.70	12.20	10.50
20	13.70	12.10	9.60	12.80	11.40	9.50	11.70	10.60	8.80	15.90	14.30	12.10
25	14.70	13.20	11.30				12.80	11.40	9.50	19.40	17.60	14.90
30							14.40	12.90	11.—	22.90	20.50	17.50
40										28.90	25.90	22.—
45										34.30	30.90	25.90
50										37.90	34.10	28.90
60										39.10	35.20	30.30
	100			100			100			100		

d 1 d 2 k n t min.	M 5			M 6		M 8	M 10	M 12
	100	500	1000	100	500	100	100	100
L	100	500	1000	100	500	100	100	100
8	18.80	17.—	14.30					
10	17.80	15.90	13.70	26.60	24.—			
12	18.10	16.10	13.80	26.60	24.—			
14						90.—		
16	21.60	19.40	16.40	30.80	27.80	80.50		
20	23.90	21.80	18.30	36.80	33.10	74.10	129.80	
25	28.—	25.20	21.70	38.20	34.30	81.20	125.60	
30	31.70	28.70	24.10	42.10	40.90	90.40	140.80	
35				50.70	46.—			
40	41.40	37.10	32.10	57.80	52.—	110.40	157.40	307.80
45				64.10	58.—			
50				67.20	60.40	128.40	215.30	324.30
60				84.50	76.20	147.70	219.50	347.80
	100			100		100	100	50

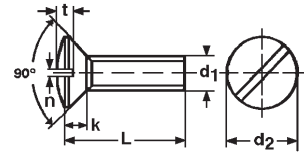
Senkschrauben 90°aus Messing, gepresst
vernickelt**Vis à tête conique 90°**en laiton, pressé
nickelé**Ausführung A, alle Längen,
Gewinde ~ bis Kopf****Exécution A, toutes les longueurs,
filetage ~ jusqu'à la tête**

	M 3			M 4			M 5			M 6	
d 1			5,6			7,5			9,2		11
d 2			1,65			2,2			2,5		3
k			0,8			1			1,2		1,6
n			0,6			0,8			1		1,2
t min.											
L	100	500	1000	100	500	1000	100	500	1000	100	500
6	10.—	9.—	7.50								
8	9.60	8.60	7.20	15.20	13.70	11.40					
10	9.60	8.60	7.20	15.20	13.70	11.40	20.90	18.80	16.—		
12	10.30	9.40	7.80	15.20	13.70	11.40	21.60	19.50	16.40		
16	10.30	9.40	7.80	17.30	15.70	13.10	25.20	22.80	19.30		
20				20.90	18.80	16.—	26.60	23.80	20.20	39.—	33.70
25				22.90	20.60	17.60	32.80	29.60	24.70	42.70	37.30
30	20.20	18.10	15.30	28.—	25.20	21.40	37.50	33.60	28.60	51.60	44.70
60										92.80	83.10
	100			100			100			100	

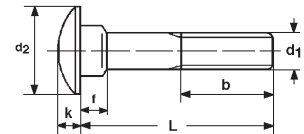
Linsensenkschrauben 90°aus Messing, gepresst
blank**Vis à tête conique
bombée 90°**en laiton, pressé
clair**Ausführung A, alle Längen,
Gewinde ~ bis Kopf****Exécution A, toutes les longueurs,
filetage ~ jusqu'à la tête**

d 1	M 3			M 4			M 5			M 6	
d 2			5,6			7,5			9,2		11
k			1,65			2,2			2,5		3
n			0,8			1			1,2		1,6
t min.			1,2			1,6			2		2,4
L	100	500	1000	100	500	1000	100	500	1000	100	500
5	13.40	12.20	11.30								
6	10.90	10.—	8.10	11.40	10.—	8.60					
8	9.40	8.80	6.40	13.50	12.60	10.50					
10	9.40	8.80	6.40	12.90	12.—	9.90	19.40	18.10	14.80		
12	9.40	8.80	6.40	12.90	12.—	9.90	19.40	18.10	14.80	27.20	25.30
16	10.20	7.80	7.20	12.90	12.—	9.90	19.40	18.10	14.80	30.80	28.60
20	10.—	7.50	9.20	14.40	13.40	11.—	22.60	21.—	17.20	35.10	32.70
25	11.40	10.60	8.60	17.20	16.10	13.20	26.60	24.70	20.20	35.90	33.40
30	13.60	12.60	10.50	20.20	18.70	15.30	28.80	26.70	22.—	40.60	37.80
35							30.20	28.—	23.—		
40				25.80	24.—	19.70	34.40	31.90	26.20	49.20	45.70
45				28.70	26.70	22.—				59.40	55.10
50				34.30	31.90	25.80				66.30	61.60
60										68.—	63.10
	100			100			100			100	

d 1	M 8	
d 2		14,5
k		4
n		2
t min.		3,2
L	100	500
16	75.80	67.60
20	82.40	72.70
25	85.40	75.90
30	100.—	86.20
40	110.40	98.90
50	136.70	122.10
60	150.50	134.90
	100	

Linsensenkschrauben 90°aus Messing, gepresst
vernickelt**Vis à tête conique
bombée 90°**en laiton, pressé
nickelé**Ausführung A, alle Längen,
Gewinde ~ bis Kopf****Exécution A, toutes les longueurs,
filetage ~ jusqu'à la tête**

	M 3			M 4			M 5			M 6	
	d 1	d 2	k	d 1	d 2	k	d 1	d 2	k	d 1	d 2
	5,6	7,5	1,65	5,6	7,5	2,2	5,6	7,5	2,5	5,6	7,5
	0,8	1	0,8	0,8	1	1	0,8	1	1,2	0,8	1
	1,2	1,6	1,2	1,2	1,6	1,6	1,2	1,6	2	1,2	1,6
L	100	500	1000	100	500	1000	100	500	1000	100	500
6	11.20	10.30	8.70	12.70	11.30	9.50	21.60	20.—	16.30	27.50	24.30
8	10.—	9.20	7.50	15.20	14.10	11.60	21.60	20.—	16.50	27.50	24.30
10	9.60	9.—	7.20	15.20	14.10	11.60	21.60	20.—	16.50	27.50	24.30
12	10.30	9.30	7.50	15.20	14.10	11.60	21.60	20.—	16.50	27.50	24.30
16	10.90	10.—	8.10	16.60	15.40	12.70	23.80	22.10	18.20	32.—	28.30
20	12.40	10.60	8.60	19.40	18.10	14.40	28.70	26.70	22.—	37.20	32.90
25	13.—	12.—	9.90	21.60	20.—	16.40	33.60	31.20	26.80	47.30	41.70
30				23.—	21.40	17.50	35.10	32.70	26.80	47.30	41.70
35				27.20	25.20	20.90	35.90	33.40	27.60		
40				32.80	30.40	24.70	40.60	37.80	31.30	56.90	51.60
50				39.—	36.20	30.20	58.60	54.30	44.80	76.20	67.80
	100			100			100			100	

516390000**DIN 603****MS****Flachrundschrauben**
mit Vierkantansatz ohne Mutternaus Messing
blank**Boulons à tête bombée**
avec collet carré sans écrousen laiton
clair

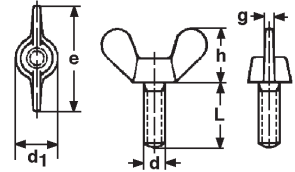
	M 5		M 6		M 8	
	d 1	d 2	d 1	d 2	d 1	d 2
	13	16	16	18	20	22
	4,1	4,6	4,1	4,6	5,6	5,6
	3,3	3,9	3,3	3,9	4,9	4,9
L	100	500	100	500	100	500
16	48.30	42.30				
20	52.10	45.40				
25	59.20	51.60	81.90	65.60	172.50	155.20
30	65.20	56.80	93.10	80.—	158.70	139.60
35	69.60	60.90				
40	72.80	63.50	103.40	91.10	197.40	172.90
50	89.50	80.70	117.30	103.40	215.30	187.30
60	96.10	84.10	135.30	117.70	237.40	207.70
	100		100		100	25

Flügelschrauben

Vis à ailettes

aus Messing, gepresst
blank

*en laiton, pressé
clair*



d	M 5	M 6	M 8
d 1	11	13	16
e	26	33	39
h	13	17	20
g	2	2,5	3
L	100	100	100
12	114.60	138.—	230.50
16	114.60	168.40	245.70
20	129.80	198.80	276.—
25	144.90	213.90	291.20
30		230.50	
	100	100	25

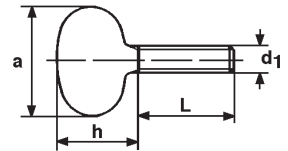
517550100

Lappenschrauben

Vis à violon

aus Messing, gepresst
blank

*en laiton, pressé
clair*



d 1	M 5	M 6	M 8
a max.	21	24	28,5
h max.	16	16,5	19,5
L	100	100	100
12		114.60	
16		138.—	
20		153.20	
25			237.40
30	146.30		
	100	100	25

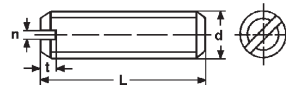
Gewindestifte

mit Schlitz und Kegekuppe

Vis sans tête
avec fente et bout chanfreiné

aus Messing, gedreht
blank

en laiton, décolleté
clair



d	M 3			M 4			M 5		M 6		M 8
	n										
t min.			0,4 0,8			0,6 1,12		0,8 1,28		1 1,6	1,2 2
L	100	500	1000	100	500	1000	100	500	100	500	100
3	11.70	10.30	7.50								
4	11.70	10.30	7.50	11.70	10.50	7.50					
5	12.—	10.60	7.60	11.70	10.50	7.50	12.90	11.50			
6	12.—	10.60	7.60	12.50	11.10	8.60	13.50	12.—	14.90	13.30	
8	11.50	10.30	7.40	13.50	12.—	9.40	15.40	13.70	16.80	14.90	31.40
10	12.10	10.70	8.50	14.30	12.80	9.90	16.—	14.40	17.40	15.50	33.70
12				17.10	15.20	11.90	18.40	16.40	23.50	20.90	35.20
16				21.30	19.—	14.80	21.30	19.—	27.10	24.10	40.60
20				23.50	20.90	16.40	24.90	22.10	33.70	30.10	47.50
25									35.20	31.40	53.80
		100		100			100		100		100

Gewindestangen

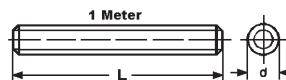
mit metrischem Gewinde, in Längen von 1 Meter

Tiges filetées

avec filetage métrique, en longueurs de 1 mètre

aus Messing
blank

en laiton
clair



Preise per 100 Meter

Prix par 100 mètres

d	1	50	100
M 2	597.60	429.10	390.90
M 2,5	781.10	581.90	535.90
M 3	705.20	536.70	490.90
M 4	781.10	581.90	532.70
M 5	964.70	735.10	670.50
M 6	1'271.—	957.10	880.80
M 8	1'839.—	1'449.—	1'339.—
M 10	2'605.—	1'985.—	1'823.—
M 12	3'677.—	2'750.—	2'519.—
(M 14)	8'272.—	6'097.—	5'691.—
M 16	7'584.—	5'809.—	5'271.—
M 20	15'243.—	11'508.—	10'594.—
M 24	19'301.—	14'515.—	13'492.—
		1	


Gewindestangen

mit Whitworth-Gewinde,
in Längen von 1 Meter

Tiges filetées

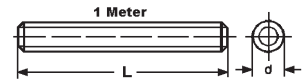
avec filetage Whitworth,
en longueurs de 1 mètre

Preise per 100 Meter

d Zoll d pouce	d mm	1
WW 1/4"	6,35	4'367.—
WW 5/16"	7,94	5'439.—
WW 3/8"	9,53	7'506.—
WW 1/2"	12,70	9'957.—
WW 5/8"	15,88	12'026.—
WW 3/4"	19,05	13'021.—
WW 7/8"	22,23	15'012.—
WW 1"	25,40	20'680.—
		1

aus Messing
blank

en laiton
clair


Prix par 100 mètres**Gewindestangen**

mit Rohrgewinde (Gas), in Längen von 1 Meter

Tiges filetées

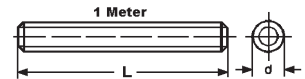
avec filetage à gaz, en longueurs de 1 mètre

Preise per 100 Meter

d Zoll d pouce	d mm	1
G 1/8"	9,73	5'362.—
G 1/4"	13,16	6'587.—
G 3/8"	16,76	8'425.—
G 1/2"	20,96	14'553.—
G 5/8"	22,92	18'382.—
G 3/4"	26,44	24'509.—
G 1"	33,25	39'827.—
		1

aus Messing
blank

en laiton
clair

Prix par 100 mètres

Distanzhalter Sechskant

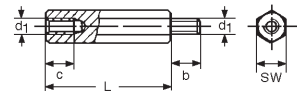
mit Innen- und Aussengewinde


Entretoise hexagonale

avec filetage intérieur et extérieur

aus Messing
vernickelt

en laiton
nickelées



d 1	M 2	M 3	M 4
b	5	6	8
c	6	7	9
SW	4	5,5	7
L	100	100	100
5	49.90	45.20	52.10
6		49.—	52.90
8	55.90	52.90	54.40
10	59.80	59.—	58.30
12	73.90	60.—	60.50
14		68.60	68.20
15	82.70		
16		79.70	75.10
20	95.80	82.—	78.20
25		88.90	88.90
30		101.90	96.50
40		161.50	110.40
45		176.70	128.40
50		183.60	135.30
60		198.80	230.50
	100	100	100

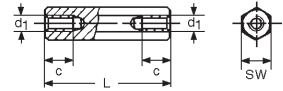
Oberhalb der Stufenlinie - - - Gewindelänge reduziert / Au-dessus de la linge - - - longueur de filetage réduite

Distanzhalter Sechskant

mit beidseitigem Innengewinde

Entretoise hexagonale

avec filetage intérieur aux deux côtés

aus Messing
vernickelten laiton
nickelées

d 1	M 2	M 3	M 4	M 5
c	5	5	9	11
SW	4	5,5	7	8
L	100	100	100	100
5	26.30	34.50	33.—	
6	29.50	35.20	37.20	
8	30.40	35.70	38.—	56.10
10	34.—	36.80	40.60	59.—
12	35.40	42.80	42.10	63.70
14		45.20	47.50	
15	51.40			54.80
16			49.90	
20	56.10	62.80	55.70	82.—
25		75.—	66.30	99.70
30		88.70	72.80	120.10
35		103.40	85.40	
40		116.—	101.50	161.50
45		117.30	120.10	
50		128.40	124.20	198.80
60		140.80	222.20	245.70
	100	100	100	100

Oberhalb der Stufenlinie --- Gewinde durchgehend / Au-dessous de la ligne --- filetage traversant

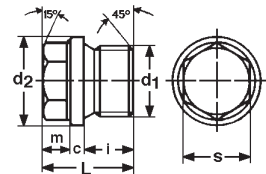
Verschluss-Schrauben mit Bund und Aussensechskant

mit metrischem Feingewinde

aus Messing
blank

Bouchons mâles avec buté et six pans extérieur

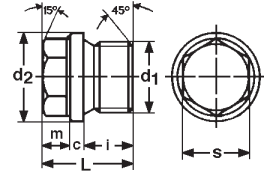
avec filetage métrique fin

en laiton
claires

d 1	d 2	m	c	i	L	s	1	50	100
M 10 x 1	14	6	3	8	17	10	383.70	322.30	268.60
M 12 x 1,5	17	6	3	12	21	13	459.60	390.70	321.80
M 14 x 1,5	19	6	3	12	21	13	582.40	495.10	407.70
M 16 x 1,5	21	6	3	12	21	17	643.10	546.70	450.20
M 20 x 1,5	25	8	4	14	26	19	843.20	715.90	590.30
M 22 x 1,5	27	8	4	14	26	19	1'916.—	1'629.—	1'341.—
M 24 x 1,5	29	9	4	14	27	22	2'069.—	1'759.—	1'449.—
							1		

Verschluss-Schrauben mit Bund und Aussensechskant

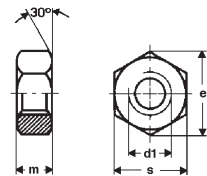
mit Rohr-(Gas-)gewinde

aus Messing
blank**Bouchons mâles avec buté et six pans extérieur**

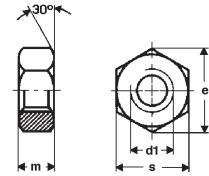
avec filetage à gaz

en laiton
claires

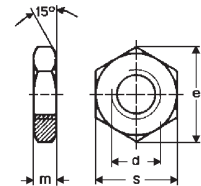
d 1	d 2	m	c	l	L	s	1	50	100
G 1/8"	14	6	3	8	17	10	291.20	233.—	194.60
G 1/4"	18	6	3	12	21	13	474.80	379.80	309.60
G 3/8"	22	6	3	12	21	17	658.30	526.70	426.—
G 1/2"	26	8	4	14	26	19	979.80	783.90	659.50
G 5/8"	28	8	4	14	26	19	1'456.—	1'165.—	934.80
G 3/4"	32	10	4	16	30	24	1'610.—	1'288.—	1'095.—
G 1"	39	11	5	16	32	27	2'222.—	1'778.—	1'489.—
G 1 1/2"	55	12	5	16	33	30	4'136.—	3'309.—	2'759.—
							1		

Sechskantmuttern 0,8 daus Messing
blank**Ecrous six pans 0,8 d**en laiton
clair

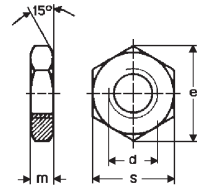
d 1	e min.	s	m max.	100	500	1000	10000
M 2	4,32	4	1,6	4.90	4.40	3.50	3.10
M 2,5	5,45	5	2	5.70	5.10	4.10	3.40
M 3	6,01	5,5	2,4	5.90	5.20	4.10	3.80
M 4	7,66	7	3,2	7.10	6.50	5.10	4.50
M 5	8,79	8	4	9.60	8.60	6.80	5.90
M 6	11,05	10	5	15.30	13.70	11.30	10.20
M 7	12,12	11	5,5	34.30	31.90	24.80	22.60
M 8	14,38	13	6,5	32.80	29.60	24.10	21.70
M 10	18,9	17	8	62.40	56.20	46.60	42.70
M 12	21,1	19	10	90.60	73.40	66.80	61.—
M 14	24,49	22	11	176.70	148.90	131.30	
M 16	26,75	24	13	171.20	142.30	130.30	118.80
M 20	32,95	30	16	303.60	253.90	232.60	
M 24	39,55	36	19	574.10	436.40	401.40	
				100			
				25			

Sechskantmuttern 0,8 daus Messing
vernickelt**Ecrous six pans 0,8 d**en laiton
nickelé

d 1	e min.	s	m max.	100	500	1000	10000
M 2	4,32	4	1,6	6.50	5.90	4.70	4.10
M 2,5	5,45	5	2	6.60	6.—	4.70	4.40
M 3	6,01	5,5	2,4	6.20	5.60	4.60	4.—
M 4	7,66	7	3,2	8.30	8.20	5.90	5.20
M 5	8,79	8	4	11.30	10.20	8.10	7.20
M 6	11,05	10	5	18.20	16.40	13.40	12.30
M 8	14,38	13	6,5	38.50	34.50	28.90	26.40
M 10	18,9	17	8	81.10	73.10	60.20	54.90
M 12	21,1	19	10	111.80	100.70	84.10	
M 16	26,75	24	13	222.20	200.—	171.40	
M 20	32,95	30	16	390.60	351.50	300.80	
				100			
				25			

Sechskantmuttern 0,5 daus Messing
blank**Ecrous six pans 0,5 d**en laiton
clair

d	e min.	s	m max.	100	500	1000
M 3	6,01	5,5	1,8	6.60	4.90	4.20
M 4	7,66	7	2,2	9.40	6.50	5.70
M 5	8,79	8	2,7	11.40	8.40	7.30
M 6	11,05	10	3,2	15.50	11.70	10.20
M 8	14,38	13	4	35.90	26.60	23.—
M 10	18,9	17	5	60.90	51.70	42.70
M 12	21,1	19	6	88.90	75.30	62.10
M 16	26,75	24	8	151.80	129.60	106.60
M 20	32,95	30	10	244.30	196.90	174.50
				100		
				50		

Sechskantmuttern 0,5 daus Messing
vernickelt**Ecrous six pans 0,5 d**en laiton
nickelé

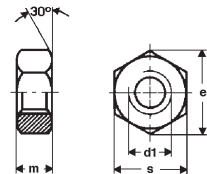
d	e min.	s	m max.	100	500	1000
M 3	6,01	5,5	1,8	7.20	5.20	4.50
M 4	7,66	7	2,2	9.40	6.80	5.90
M 5	8,79	8	2,7	14.10	10.30	8.90
M 6	11,05	10	3,2	19.50	14.70	12.80
M 8	14,38	13	4	39.—	29.50	25.50
M 10	18,9	17	5	72.70	61.70	50.70
M 12	21,1	19	6	106.30	90.70	74.20
				100		

Sechskantmuttern 0,8 d

mit Whitworth-Gewinde

aus Messing
blank**Ecrous six pans 0,8 d**

avec filetage Whitworth

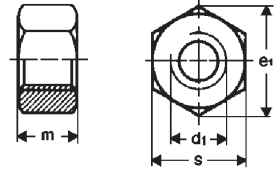
en laiton
clair


d 1 Zoll d 1 pouce	~ d 1 mm	Gänge per Zoll pas par pouce	~ m mm	s mm	100	500	1000
WW 3/16"	4,76	24	4,5	9	106.30	93.50	79.20
WW 1/4"	6,35	20	5,5	11	116.—	104.40	92.70
WW 5/16"	7,94	18	6,5	14	153.20	134.30	120.50
WW 3/8"	9,53	16	8	17	256.70	224.20	200.—
WW 7/16"	11,11	14	9,5	19	285.70	254.30	228.60
WW 1/2"	12,7	12	11	22	305.—	275.50	245.30
WW 5/8"	15,88	11	13	27	611.40	547.90	492.20
WW 3/4"	19,05	10	16	32	703.80	647.60	595.50
					100		

Sechskantmuttern 1 daus Messing
blank**Ecrous six pans 1 d**en laiton
clair

-ISO 4033

-ISO 4033



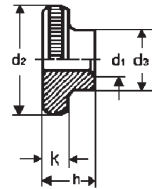
d 1	e 1 min.	m	s	100	500	1000
M 3	6,4	3	5,5	18.30	14.70	13.20
M 4	8,1	4	7	21.20	16.90	15.20
M 5	9,2	5	8	24.30	19.40	17.40
M 6	11,5	6	10	43.70	35.—	31.10
M 8	15	8	13	84.40	67.60	60.80
M 10	19,6	10	17	151.80	121.50	114.50
				100		


Rändelmuttern

flache Form

aus Messing
blank**Ecrous moletés**

forme bas

en laiton
clair

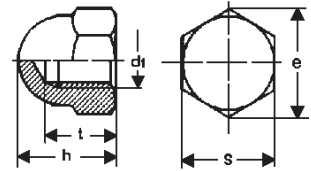
d 1	d 2	d 3	h	k	100	500
M 3	12	6	3	2,5	67.20	60.40
M 4	16	8	4	3,5	82.70	74.40
M 5	20	10	5	4,0	124.20	111.70
M 6	24	12	6	5,0	179.40	161.50
				100		

Hutmuttern

hohe Form

Ecrous borgnes

forme haute

aus Messing
blanken laiton
clair

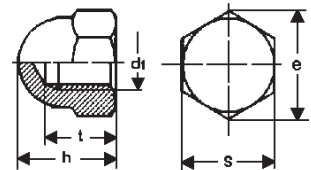
d 1	e min.	h	s	t min.	100	500	1000
M 3	6,08	6	5,5	3,6	18.80	16.80	15.10
M 4	7,66	8	7	5,26	18.80	16.80	15.10
M 5	8,79	10	8	7,21	25.20	24.40	20.—
M 6	11,05	12	10	7,71	32.80	29.60	25.90
M 8	14,38	15	13	10,65	57.80	52.—	46.20
M 10	18,9	18	17	12,65	116.—	104.40	96.20
M 12	21,1	22	19	15,65	162.90	146.60	136.20
(M 14)	24,49	25	22	17,65	327.10	294.40	268.60
M 16	26,75	28	24	20,58	329.90	296.90	254.10
M 20	33,53	34	30	25,58	451.30	406.20	376.40
					100		
					25		

Hutmuttern

hohe Form

Ecrous borgnes

forme haute

aus Messing
vernickelten laiton
nickelé

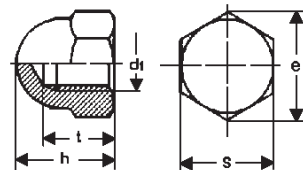
d 1	e min.	h	s	t min.	100	500
M 3	6,08	6	5,5	3,6	22.90	20.60
M 4	7,66	8	7	5,26	22.—	19.70
M 5	8,97	10	8	7,21	30.—	27.—
M 6	11,05	12	10	7,71	36.80	33.10
M 8	14,38	15	13	10,65	65.60	59.—
M 10	18,9	18	17	12,65	138.—	124.10
M 12	21,1	22	19	15,65	191.90	172.70
M 16	26,75	28	24	20,58	390.60	351.50
					100	
					25	

Hutmuttern

hohe Form

Ecrous borgnes

forme haute

aus Messing
verchromten laiton
chromé

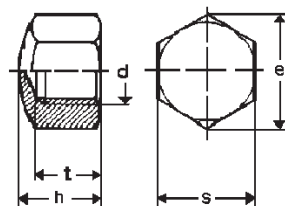
d 1	e min.	h	s	t min.	1	50	100
M 3	6,08	6	5,5	3,6	245.70	225.90	212.10
M 4	7,66	8	7	5,26	245.70	225.90	212.10
M 5	8,79	10	8	7,21	245.70	227.30	215.—
M 6	11,05	12	10	7,71	306.40	283.50	265.10
M 8	14,38	15	13	10,65	414.—	390.90	368.10
M 10	18,9	18	17	12,65	489.90	465.50	441.—
M 12	21,1	22	19	15,65	552.—	518.40	490.80
M 16	26,75	28	24	20,58	843.20	674.60	575.10
					1		

Hutmuttern

niedrige Form

Ecrous borgnes

forme basse

aus Messing
blanken laiton
clair

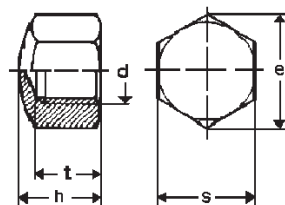
d	e	h	s	t max.	100	500	1000
M 5	8,79	7	8	5,44	34.30	30.90	21.90
M 6	11,05	9	10	7,29	36.60	32.90	27.—
M 8	14,38	12	13	9,79	68.80	61.80	50.30
M 10	18,9	14	17	11,35	135.30	121.70	106.50
M 12	21,1	16	19	13,85	161.50	145.40	128.90
					100		

Hutmuttern

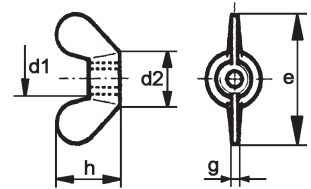
niedrige Form

Ecrous borgnes

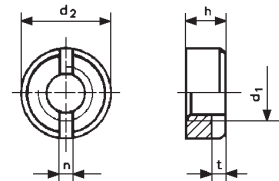
forme basse

aus Messing
vernickelten laiton
nickelé

d	e	h	s	t max.	100	500
M 3	6,08	5	5,5	3,4	29.—	26.10
M 4	7,66	5,5	7	4,64	27.90	25.10
M 5	8,79	7	8	5,44	39.—	35.20
M 6	11,05	9	10	7,29	42.10	38.—
M 8	14,38	12	13	9,79	79.60	71.70
M 10	18,9	14	17	11,35	156.—	140.40
					100	

51260000**DIN 315****MS****Flügelmuttern****Ecrous à ailettes**aus Messing
blanken laiton
clair

d 1	e	h	d 2	g	100	500	1000
M 3	20	10	8	1,9	41.70	35.50	31.40
M 4	20	10,5	8	1,9	39.—	35.10	32.40
M 5	26	13	11	2,3	49.20	44.30	40.60
M 6	33	17	13	2,3	69.50	62.50	57.80
M 8	39	20	16	2,8	107.70	96.90	89.90
M 10	51	25	20	4,4	194.60	175.20	163.80
M 12	65	33,5	23	4,9	390.60	351.50	325.—
					100		

51261000**DIN 546****MS****Schlitzmuttern****Ecrous cylindriques à fente**aus Messing
blanken laiton
clair

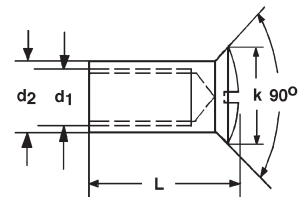
d 1	d 2	h	n	t max.	100	500
M 3	6	2,5	1,2	1,2	13.70	11.40
M 4	8	3,5	1,4	1,6	25.30	21.10
M 5	9	4,2	2,0	1,9	35.90	29.90
M 6	11	5,0	2,5	2,4	50.70	42.30
M 8	14	6,5	3,0	3,0	102.70	84.40
					100	

512610100**MS****Hülsen Nr. 91**

mit Innengewinde und Linsensenkopf

Douilles no. 91

avec filetage intérieur et tête conique bombée

aus Messing
vernickelten laiton
nickelé

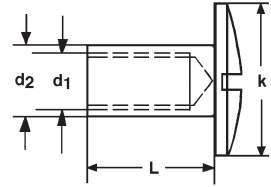
d 1 x L	d 2	k	1	100
M 3 x 13	4	5,5	79.—	45.70
M 4 x 15	5	7	80.70	50.90
M 5 x 15	6,5	9	89.50	61.40
M 6 x 15	7,5	10	98.20	66.70
M 8 x 15	10	15	162.90	133.10
			1	

Hülsen Nr. 921

mit Innengewinde und Flachrundkopf

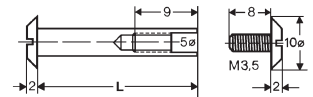
aus Messing
vernickelt**Douilles no. 921**

avec filetage intérieur et tête plate-bombée

en laiton
nickelé

d 1	d 2	L	k	1	100
M 5	8	15	16	176.70	143.50
M 6	8	15	16	180.80	144.—
M 8	10	15	16	207.—	166.70
				1	

517540000

BücherschraubenHülsen mit Schrauben geschlitz, auswechselbar,
lose, ø M 3,5aus Messing, gedreht
blank**Vis pour livres**douilles et vis fendues changeables, non
montées, ø M 3,5en laiton, décollété
clair**Schrauben mit Hülsen****Vis avec douilles**

Nr. no.	L	Kopf-ø ø tête	10	100
10	10	10	131.10	110.40
15	15	10	150.50	125.20
20	20	10	176.70	147.60
25	25	10	191.90	159.70
30	30	10	213.90	175.70
40	40	10	245.70	204.20
50	50	10	291.20	242.40
60	60	10	351.90	290.80
				10

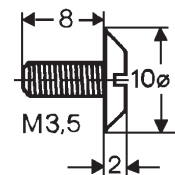
517540100

Bücherschrauben

Schrauben ohne Hülsen zu Art. 517540000

aus Messing, gedreht
blank**Vis pour livres**

vis sans douilles pour art. 517540000

en laiton, décollété
clair

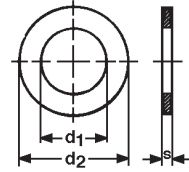
Gewinde-ø mm ø du filetage mm	Kopf-ø mm ø de la tête mm	Gewindelänge mm long. du filetage mm	10	100
M 3,5	10	8	69.—	51.40
				10

Unterlagsscheiben ohne Fase

Rondelles sans chanfrein

aus Messing
blank

en laiton
claires



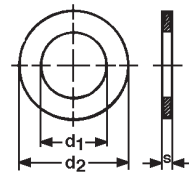
für Schrauben pour vis	d 1	d 2	s	100	500	1000
M 2	2,2	5	0,3	4.70	3.40	2.40
M 2,5	2,7	6	0,5	4.70	3.40	2.40
M 3	3,2	7	0,5	4.70	3.40	1.80
(M 3,5)	3,7	8	0,5	4.70	3.40	1.90
M 4	4,3	9	0,8	4.70	3.40	1.90
M 5	5,3	10	1,0	5.—	3.70	2.80
M 6	6,4	12	1,6	11.50	8.60	7.50
M 7	7,4	14	1,6	15.40	11.60	9.—
M 8	8,4	16	1,6	15.40	11.60	9.—
M 10	10,5	20	2,0	34.50	25.90	23.50
M 12	13	24	2,5	59.—	44.30	39.—
M 16	17	30	3,0	82.70	70.30	58.—
M 20	21	37	3,0	131.10	111.50	92.—
M 24	25	44	4,0	267.80	227.30	187.50
				100		
				50		

Unterlagsscheiben ohne Fase

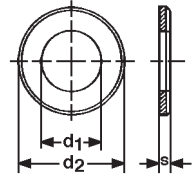
Rondelles sans chanfrein

aus Messing
vernickelt

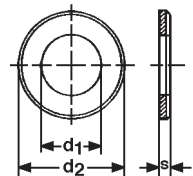
en laiton
nickelés



für Schrauben pour vis	d 1	d 2	s	100	500	1000
M 2	2,2	5	0,3	4.70	3.60	2.50
M 3	3,2	7	0,5	4.70	3.60	1.90
(M 3,5)	3,7	8	0,5	4.70	3.80	2.70
M 4	4,3	9	0,8	4.70	3.80	2.80
M 5	5,3	10	1,0	5.90	4.—	3.—
M 6	6,4	12	1,6	12.—	9.40	7.80
M 8	8,4	16	1,6	24.50	20.70	17.20
M 10	10,5	20	2,0	41.40	35.20	29.—
M 12	13	24	2,5	74.30	63.60	52.10
M 16	17	30	3,0	95.80	81.50	68.—
M 20	25	44	4,0	150.50	127.90	106.90
				100		

Unterlagsscheiben mit Faseaus Messing
blank**Rondelles avec chanfrein**en laiton
claires

für Schrauben pour vis	d 1	d 2	s	100	500	1000
M 5	5,3	10	1,0	9.60	6.70	5.70
M 6	6,4	12	1,6	14.20	11.70	10.10
M 8	8,4	16	1,6	23.—	19.20	16.60
M 10	10,5	20	2,0	36.80	30.20	26.20
M 12	13	24	2,5	48.50	41.40	35.90
(M 14)	15	28	2,5	103.40	78.90	63.40
M 16	17	30	3	79.70	67.60	58.70
(M 18)	19	34	3	164.30	125.90	101.40
M 20	21	37	3	133.90	112.90	98.20
(M 22)	23	39	3	201.50	152.50	124.40
M 24	25	44	4	299.50	255.80	210.30
M 30	31	56	4	484.40	458.30	430.20
				100		
				50		
				25		

Unterlagsscheiben mit Faseaus Messing
vernickelt**Rondelles avec chanfrein**en laiton
nickelés

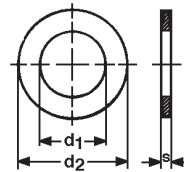
für Schrauben pour vis	d 1	d 2	s	100	500	1000
M 5	5,3	10	1,0	11.70	9.40	8.20
M 6	6,4	12	1,6	14.70	12.—	10.30
M 8	8,4	16	1,6	27.90	23.40	20.30
M 10	10,5	20	2,0	47.70	40.40	35.10
M 12	13	24	2,5	70.30	59.70	51.80
M 16	17	30	3	122.90	103.80	90.30
M 20	21	37	3	162.90	138.—	119.90
M 24	25	44	4	282.90	246.50	214.20
				100		
				50		

Unterlagsscheiben ohne Fase

Rondelles sans chanfrein

aus Messing
blank

en laiton
claires



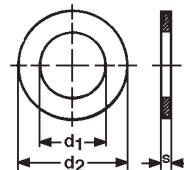
für Schrauben pour vis	d 1	d 2	s	100	500	1000
M 2	2,2	4,5	0,3	4.50	4.10	1.90
M 3	3,2	6	0,5	4.50	2.80	2.40
M 4	4,3	8	0,5	4.50	2.80	2.60
M 5	5,3	9	1,0	6.60	5.30	4.50
M 6	6,4	11	1,6	13.30	10.50	9.—
M 8	8,4	15	1,6	24.—	19.30	16.80
M 10	10,5	18	1,6	28.—	22.70	19.70
M 12	13	20	2,0	31.40	25.50	22.10
M 16	17	28	2,5	63.50	54.50	47.60
M 20	21	34	3,0	103.50	92.20	82.—
				100		

Unterlagsscheiben ohne Fase

Rondelles sans chanfrein

aus Messing
vernickelt

en laiton
nickelés



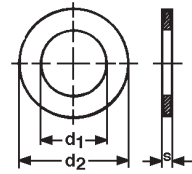
für Schrauben pour vis	d 1	d 2	s	100	500	1000
M 3	3,2	6	0,5	4.50	3.10	2.70
M 4	4,3	8	0,5	4.90	3.80	3.30
M 5	5,3	9	1,0	7.80	6.—	5.20
M 6	6,4	11	1,6	15.—	11.80	10.20
M 8	8,4	15	1,6	25.90	21.—	18.20
M 10	10,5	18	1,6	35.40	28.20	24.50
M 12	13	20	2,0	45.10	40.20	34.90
(M 14)	15	24	2,5	62.80	56.20	48.90
M 16	17	28	2,5	82.—	72.70	63.30
				100		

**Unterlagsscheiben
ohne Fase, halbstark**

**Rondelles
sans chanfrein, demi-fortes**

aus Messing
blank

en laiton
claires



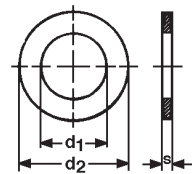
für Schrauben pour vis	d 1	d 2	s	100	500	1000
M 4	4,3	14	1,0	9.40	8.40	5.70
M 5	5,3	15	1,0	9.40	8.40	5.70
M 6	6,4	16	1,0	14.—	12.50	11.30
				100		

**Unterlagsscheiben ohne
Fase**

Rondelles sans chanfrein

aus Messing
blank

en laiton
claires



für Schrauben pour vis	d 1	d 2	s	100	500	1000
M 3	3,2	9	0,8	10.—	8.90	7.60
M 4	4,3	12	1,0	10.70	9.70	8.10
M 5	5,3	15	1,2	17.60	15.80	13.30
M 6	6,4	18	1,6	20.—	18.—	15.10
M 8	8,4	24	2,0	54.40	48.80	40.80
M 10	10,5	30	2,5	75.80	68.—	56.80
M 12	13,0	37	3,0	104.90	94.10	78.70
M 16	17,0	50	3,0	213.90	192.60	160.50
				100		

518220000

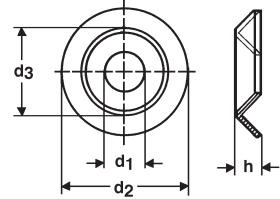
MS

Schraubenrosetten gestanz

Cuvettes pour vis étampé

aus Messing
vernickelt

en laiton
nickelé



Nummer numéro	für Schrauben pour vis	d 1	d 2	d 3	h	100	1000
						094	3
113	2,5	3,2	11	5	1,8	14.—	11.80
115	4	5	11	8	2,1	14.10	12.10
125	4,5	5,1	12	9	2,3	14.80	13.10
136	5	5,7	13	10	2,5	16.60	14.40
157	6	7,15	15	11	2,6	22.—	19.—
188	6	7,6	18	13	3,2	38.30	33.10
						100	

518220100

SN 213912

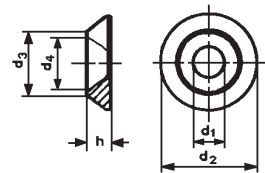
MS

Unterlagsscheiben für Senkschrauben 90°

Rondelles pour vis à tête conique 90°

aus Messing, gedreht
blank

en laiton, décolleté
claires



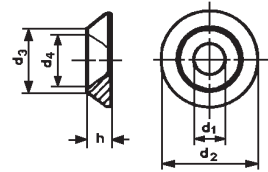
für Schrauben pour vis	d 1	d 2	d 3	d 4	h	100	1000
M 3	3,2	10	7,3	6,5	2	34.40	23.70
M 4	4,3	14	9,5	8,7	2,5	37.10	25.50
M 5	5,3	16	11,5	10,4	3	45.50	32.40
M 6	6,4	18	13,5	12,4	3,5	54.60	39.10
M 8	8,4	25	17,5	16,4	5	124.20	92.60
						100	

Unterlagsscheiben für Senkschrauben 90°

Rondelles pour vis à tête conique 90°

aus Messing, gedreht
vernickelt

en laiton, décollété
nickelés



für Schrauben pour vis	d 1	d 2	d 3	d 4	h	100	1000
M 2,5	2,7	9	6,3	5,7	1,7	41.—	26.90
M 3	3,2	10	7,3	6,0	2,0	43.—	27.80
M 4	4,3	14	9,5	8,7	2,5	45.20	30.30
M 5	5,3	16	11,5	10,4	3,0	50.40	33.50
M 6	6,4	18	13,5	12,4	3,5	63.—	41.90
M 8	8,4	25	17,5	16,4	5,0	139.40	113.80
						100	

Halbrund-Holzschrauben mit Schlitz

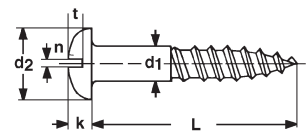
mit Schlitz

Vis à bois tête demi-ronde

avec fente

aus Messing
blank

en laiton
clair



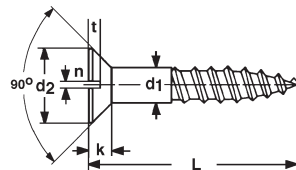
d 1	3	3,5	4	4,5	5	6
d 2	6	7	8	9	10	12
k	2,1	2,4	2,8	3,1	3,5	4,2
n	0,8	0,8	1	1	1,2	1,6
t min.	1,05	1,2	1,4	1,55	1,75	2,1
L	100	100	100	100	100	100
10	8.60					
12	8.70					
16	8.80		12.10			
20	9.10	9.90	12.10			
25	11.30	11.70	13.70	18.60	25.10	
30	13.20	13.70	16.20	22.—	25.40	
35			22.—	22.30	27.40	
40			23.60	26.—	30.80	48.10
50			30.30	33.—	39.10	55.—
60					50.20	71.50
80						90.—
	200	200	200	200	200	100

Senkholzschrauben 90°

mit Schlitz

aus Messing
blank**Vis à bois tête conique 90°**

avec fente

en laiton
clair

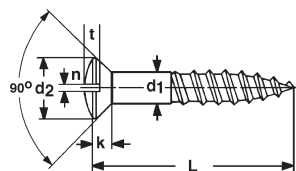
d 1	3	3,5	4	4,5	5	6
d 2	5,6	6,5	7,5	8,3	9,2	11
k	1,65	1,93	2,2	2,35	2,5	3
n	0,8	0,8	1	1	1,2	1,6
t min.	0,6	0,7	0,8	0,9	1	1,2
L	100	100	100	100	100	100
10	7.60					
12	7.60					
16	7.90		10.70			
20	7.90	8.10	10.90			
25	8.30	9.40	12.80	17.20	23.60	
30	10.—	11.70	13.70	21.30	23.60	42.70
35			16.50			
40		18.10	17.20	23.60	27.40	44.—
50			23.60		29.50	
60						53.50
		200	200	200	200	100

Linsensenk-Holzschrauben

mit Schlitz

aus Messing
blank**Vis à bois tête conique
bombée**

avec fente

en laiton
clair

d 1	3	3,5	4	4,5	5	6
d 2	5,6	6,5	7,5	8,3	9,2	11
k	1,65	1,93	2,2	2,35	2,5	3
n	0,8	0,8	1	1	1,2	1,6
t min.	1,2	1,4	1,6	1,8	2	2,4
L	100	100	100	100	100	100
10	7.60					
12	7.60	7.60				
16	7.90	7.20	10.70			
20	7.90	8.10	10.90			
25	8.30	9.40	12.80	17.20		
30	10.—	11.70	13.70	21.30	23.60	
35		13.70	16.50	22.—	24.—	
40		18.10	17.20	23.60	27.40	44.—
45				25.80		
50				26.80	28.10	45.90
60						53.50
		200	200	200	200	100

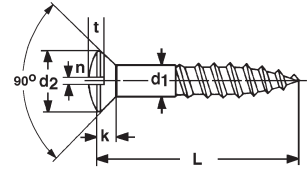
Linsensenk-Holzschrauben mit Schlitz

aus Messing
vernickelt

Vis à bois tête conique bombée

avec fente

en laiton
nickelé



d 1	3	3,5	4	4,5	6	
d 2	5,6	6,5	7,5	8,3	11	
k	1,65	1,93	2,2	2,35	3	
n	0,8	0,8	1	1	1,6	
t min.	1,2	1,4	1,6	1,8	2,4	
L	100	100	100	100	100	
16	8.60	7.—				
20	9.30	9.90	13.10			
25	10.50	10.70	15.20			
30		12.30	17.90			
35			19.90	24.—		
40			22.70			
50				31.60		
60					66.—	
		200	200	200	200	100

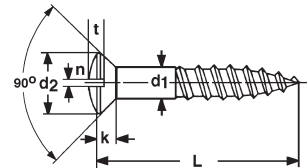
Linsensenk-Holzschrauben mit Schlitz

aus Messing
verchromt

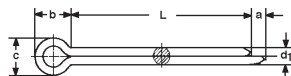
Vis à bois tête conique bombée

avec fente

en laiton
chromé



d 1	3	3,5	4	4,5	5	6
d 2	5,6	6,5	7,5	8,3	9,2	11
k	1,65	1,93	2,2	2,35	2,5	3
n	0,8	0,8	1	1	1,2	1,6
t min.	1,2	1,4	1,6	1,8	2	2,4
L	100	100	100	100	100	100
12	14.80					
16	14.80	15.20	17.60			
20	15.20	16.40	18.10			
25	15.80	17.90	20.80	26.70	39.90	
30		19.—	22.30	27.30	41.80	
35	20.80	21.20	24.60	31.60		
40		26.80	26.30	33.—	48.80	79.50
45				38.40		
50				40.50	51.60	82.50
60				43.—		87.50
70					105.—	114.—
80						127.—
100						146.—
		100	100	100	100	100

Splintenaus Messing
blank**Goupilles fendues**en laiton
claires

Loch/du trou \varnothing	1	1,6	2	2,5	3,2	4
d 1 max.	0,9	1,4	1,8	2,3	2,9	3,7
d 1 min.	0,8	1,3	1,7	2,1	2,7	3,5
c max.	1,8	2,8	3,6	4,6	5,8	7,4
c min.	1,6	2,4	3,2	4	5,1	6,5
a max.	1,6	2,5	2,5	2,5	3,2	4
b ca.	3	3,2	4	5	6,4	8
L	100	100	100	100	100	100
10		9.70				
12	9.70	9.70				
16				9.70		
20	9.70	9.70	9.90	10.90	16.80	
25	9.70	9.70				27.60
32			10.10	14.50	21.60	31.30
40			12.50		25.90	38.30
50						45.10
	100	100	100	100	100	100

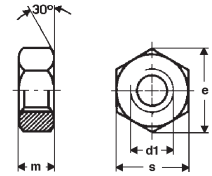
Sechskantschraubenaus Kupfer CU 5
mit Ganzgewinde**Vis à tête six pans**en cuivre CU 5
entièrement filetées

d	M 6	M 8	M 10	M 12
k	4	5,3	6,4	7,5
s	10	13	17	19
L	100	100	100	100
16	168.40	276.—		
20	183.60	321.60	558.90	
25	198.80	444.40	589.30	720.40
30	207.—	474.80	627.90	757.70
35			658.30	804.60
40		536.90	690.—	888.80
45		567.20	742.50	
50			1'117.—	1'012.—
60			1'165.—	
	50	50	50	25

Sechskantmuttern 0,8 d
Ecrous six pans 0,8 d

aus Kupfer CU 5

en cuivre CU 5

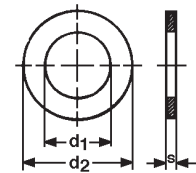


d 1	e min.	m max.	s	100	500
M 5	8,79	4	8	36.80	33.10
M 6	11,05	5	10	50.70	44.30
M 8	14,38	6,5	13	97.90	88.10
M 10	18,90	8	17	143.60	129.30
M 12	21,10	10	19	189.10	170.20
M 16	26,75	13	24	451.30	406.20
M 20	32,95	16	30	2'451.—	2'206.—
				100	
				50	
				25	

Unterlagsscheiben
1/2 stark
Rondelles
demi-fortes

aus Kupfer

en cuivre



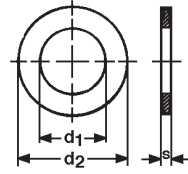
d 1	d 2	s	100	1000
5	15	0,8	60.40	45.80
6	16	1,0	62.10	47.30
8	18	1,0	67.20	51.10
			100	

**Unterlagsscheiben
ohne Fase**

**Rondelles
sans chanfrein**

aus Kupfer

en cuivre



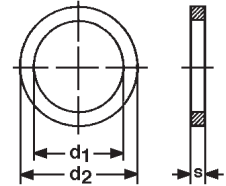
für Schrauben pour vis	d 1	d 2	s	100	500	1000
M 3	3,2	7	0,5	14.20	12.80	10.10
M 4	4,3	9	0,8	15.70	14.10	11.40
M 5	5,3	10	1,0	20.90	18.80	15.10
M 6	6,4	12	1,6	26.10	23.50	18.90
M 8	8,4	16	1,6	48.20	43.40	35.80
M 10	10,5	20	2,0	96.40	86.80	70.90
M 12	13	24	2,5	143.60	129.30	108.40
M 16	17	30	3,0	194.60	175.20	147.20
M 20	21	37	3,0	280.20	252.20	211.80
				100		

Dichtringefür Rohrverschraubungen und
Verschluss-Schrauben**Joints d'étanchéité**pour tuyaux raccordés par vis et
bouchons

aus Kupfer

**Temperaturbeständigkeit
von -250°C bis +300°C**

en cuivre

**résistance thermique:
-250°C jusqu'à +300°C****Form A = Flachdichtung****forme A = exécution plate**

Grösse grandeur	d 1 +0.3	d 2 -0.2	s ±0.2	aussem mm	innen mm	Rohr (gas) Zoll			
							100	500	1000
4 x 8 x 0,5	4,2	7,1	1				31.50	26.50	23.80
5,5 x 8 x 1	5,7	7,9	1		M 10 x 1		25.90	21.—	17.50
6 x 10 x 1	6,2	9,9	1				22.40	16.90	13.80
6 x 10 x 1,5	6,2	9,9	1,5				22.40	16.90	13.80
6 x 12 x 1	6,2	11,9	1				23.30	18.50	15.—
6,5 x 9,5 x 1	6,7	9,4	1		M 12 x 1,5		23.30	19.70	15.—
6,5 x 11 x 1	6,7	10,9	1				25.—	21.—	17.80
8 x 11,5 x 1	8,2	11,4	1	M 8 x 1	M 14 x 1,5		22.60	17.80	15.—
8 x 14 x 1	8,2	13,9	1				22.60	18.50	15.—
8 x 14 x 1,5	8,2	13,9	1,5				22.60	18.50	15.—
9 x 14 x 1	9,2	13,9	1				39.10	36.40	29.50
10 x 13,5 x 1	10,2	13,4	1	M 10 x 1	M 16 x 1,5	R 1/8"	22.60	18.50	15.—
10 x 14 x 1,0	10,2	13,1	1				13.40	10.60	8.10
10 x 16 x 1	10,2	15,9	1				22.60	18.50	15.—
12 x 15,5 x 1,5	12,2	15,4	1,5	M 12 x 1,5			23.70	19.30	14.90
12 x 16 x 1,5	12,2	15,9	1,5				36.80	31.70	27.20
12 x 18 x 1,5	12,2	17,9	1,5				31.60	24.—	20.30
13 x 18 x 1,5	13,2	17,9	1,5				55.20	49.70	44.20
13 x 20 x 1,5	13,2	19,9	1,5				79.70	60.40	54.20
13,5 x 20 x 1,5	13,7	19,9	1,5				79.70	60.40	54.20
14 x 18 x 1,5	14,2	17,9	1,5		M 20 x 1,5	R 1/4"	35.20	29.70	22.10
14 x 20 x 1	13,7	19,9	1				37.50	29.60	23.80
14 x 20 x 1,5	14,2	19,9	1,5	M 14 x 1,5			37.50	29.60	23.90
16 x 20 x 1,5	16,2	19,9	1,5	M 16 x 1,5			41.70	33.90	27.80
16 x 22 x 1,5	16,2	21,9	1,5		M 26 x 1,5	R 3/8"	44.50	36.80	28.20
17 x 21 x 1,5	17,2	20,9	1,5				45.10	39.80	28.70
17 x 22 x 1,5	17,2	21,9	1,5				51.80	40.20	26.60
17 x 23 x 1,5	17,2	22,9	1,5				51.80	40.20	26.60
18 x 22 x 1,5	18,2	21,9	1,5	M 18 x 1,5	M 26 x 1,5		48.20	43.30	33.10
18 x 24 x 1,5	18,2	23,9	1,5				49.70	42.70	33.90
20 x 24 x 1,5	20,2	23,9	1,5		M 27 x 2		52.80	46.50	36.20
20 x 26 x 1,5	20,2	25,9	1,5				55.60	48.90	38.20
21 x 26 x 1,5	21,2	25,9	1,5	M 20 x 1,5	M 30 x 2	R 1/2"	58.20	50.90	39.30
21 x 28 x 1,5	21,2	27,9	1,5				75.80	65.60	59.20
22 x 27 x 1,5	22,2	26,9	1,5	M 22 x 1,5	M 30 x 1,5		61.90	51.60	42.30
23 x 28 x 2	23,3	27,9	2		M 33 x 2	R 5/8"	113.20	89.60	77.30
24 x 30 x 2	24,3	29,9	2				120.10	104.10	83.—
24 x 32 x 2	24,3	31,9	2	M 24 x 1,5	M 36 x 2		120.10	104.10	83.—
26 x 31 x 2	26,3	30,9	2	M 26 x 1,5			120.10	108.70	82.20
26 x 34 x 2	26,3	33,9	2				135.30	110.70	94.10
27 x 32 x 2	27,3	31,9	2	M 27 x 2		R 3/4"	132.50	117.90	90.80
27 x 35 x 2	27,3	34,9	2				144.90	131.30	116.—
28 x 36 x 2	28,3	35,9	2				156.—	132.80	106.10
30 x 36 x 2	30,3	35,9	2				167.—	139.70	119.80
30 x 38 x 2	30,3	37,9	2	M 30 x 2	M 42 x 2		161.50	143.—	111.30
33 x 39 x 2	33,3	38,9	2	M 36 x 1,5		R 1"	171.20	128.60	104.90
36 x 42 x 2	36,3	41,9	2	M 36 x 1,5	M 45 x 2		193.20	163.10	148.30
38 x 44 x 2	38,3	43,9	2	M 38 x 1,5	M 48 x 2	R 1 1/8"	182.20	154.—	123.40
42 x 49 x 2	42,3	48,9	2				191.90	172.—	152.80
45 x 52 x 2	45,3	51,9	2	M 45 x 1,5	R 1 1/4"	R 1 1/4"	256.70	176.60	226.—
48 x 55 x 2	48,3	54,9	2				269.10	237.20	185.20
52 x 60 x 2,5	52,3±0,5	59,8-0,3	2,5±0,3	M 52 x 1,5			465.10	384.20	331.70
60 x 68 x 2,5	60,5	67,8	2			R 2"	558.—	502.50	447.—
							100		

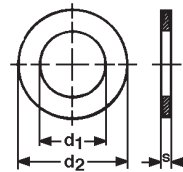
Sortiment Dichtringe DIN 7603 A siehe Kapitel 7 / Assortiment joints d'étanchéité DIN 7603 A voir chapitre 7

**Unterlagsscheiben
1 mm stark**

aus Kupfer

**Rondelles
épaisseur 1 mm**

en cuivre



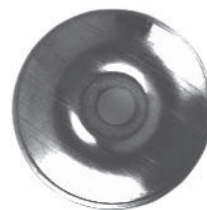
d 1	d 2	s	100	500
4	8	1	22.30	18.80
4,3	8	1	26.80	22.70
5	9	1	26.80	22.70
5,5	9	1	28.50	24.—
6	10	1	29.90	25.20
8,1	10,5	1	99.70	84.10
6,2	11	1	103.50	87.40
5	12	1	111.80	94.40
8	12	1	37.60	31.80
6,5	13	1	110.40	93.20
7,3	13,6	1	69.—	58.20
10	16	1	37.60	31.80
12	16	1	43.70	37.—
13	16	1	127.—	107.20
14	18	1	43.70	37.—
10	21	1	101.90	86.10
16	21	1	106.30	89.90
12	22	1	110.40	93.20
13	22	1	129.80	109.60
16	24	1	50.60	42.60
16,5	30	1	183.60	154.60
21	35	1	161.50	136.30
24	39	1	303.60	257.50
			100	

**Dichtscheiben
KOMPRI**

aus Kupfer

**Rondelles d'étanchéité
KOMPRI**

en cuivre



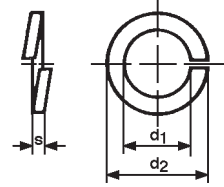
d 1	d 2	s	100	500	1000
6	20	3	46.30	38.60	32.40
			100		

aus Aluminium siehe Seite 14.043 / en aluminium voir page 14.043

**Federringe
mit glatten Enden****Rondelles ressort
à bouts lisses**

aus Federbronze

en bronze ressort

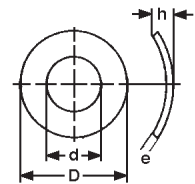


für Schrauben pour vis	d 1 mm	d 2 max.	s mm	100	500	1000	10000
M 3	3,1	6,2	0,8	7.70	6.90	4.10	3.50
M 3,5	3,6	6,7	0,8	7.70	6.90	4.10	3.50
M 4	4,1	7,6	0,9	8.30	7.50	5.30	4.60
M 5	5,1	9,2	1,2	10.30	9.20	6.30	5.60
M 6	6,1	11,8	1,6	24.90	22.50	16.—	14.50
M 8	8,2	14,8	2	37.70	34.—	24.50	22.10
M 10	10,2	18,1	2,2	57.50	51.80	39.60	35.20
M 12	12,2	21,1	2,5	93.20	83.90	64.60	56.90
				100			

**Federscheiben gewölbt,
Form A****Rondelles élastiques
bombées, forme A**

aus Federbronze

en bronze ressort



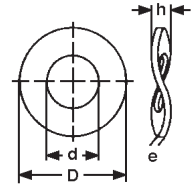
für Schrauben pour vis	d 1 H14	d 2 js16	h min.	s	zul. Abw. ± tol. adm. ±	100	500	1000
M 3	3,2	6	0,65	0,4	0,05	7.70	6.90	4.60
M 4	4,3	8	0,8	0,5	0,05	10.70	9.70	6.50
M 5	5,3	10	0,9	0,5	0,05	13.70	12.40	8.30
M 6	6,4	11	1,1	0,5	0,05	14.10	12.70	8.90
M 8	8,4	15	1,7	0,5	0,05	28.10	25.20	17.80
M 10	10,5	18	2	0,8	0,06	48.50	43.60	33.—
						100		

**Federscheiben gewellt,
Form B**

aus Federbronze

**Rondelles élastiques
ondulées, forme B**

en bronze ressort



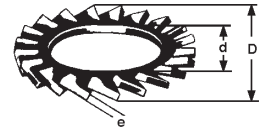
für Schrauben pour vis	d 1 H14	d 2 js16	h min.	s	zul. Abw. ± tol. adm. ±	100	500	1000
M 3	3,2	8	0,8	0,5	0,05	9.—	8.20	5.40
M 4	4,3	9	1	0,5	0,05	11.70	10.60	7.20
M 5	5,3	11	1,1	0,5	0,05	14.—	12.60	9.—
M 6	6,4	12	1,3	0,5	0,05	18.—	16.10	11.50
M 8	8,4	15	1,5	0,8	0,06	39.60	35.60	25.10
M 10	10,5	21	2,1	1	0,07	57.90	52.10	39.30
M 12	13	24	2,5	1,2	0,07	108.10	97.—	73.80
						100		

**Fächerscheiben mit
Aussenzahnung, Form A**

aus Federbronze

**Rondelles éventail avec
denture extérieure, forme A**

en bronze ressort



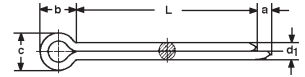
für Schrauben pour vis	d	D max.	e	100	500	1000	10000
M 2,5	2,7	5,5	0,4	8.60	5.30	3.70	3.10
M 3	3,2	6	0,4	9.10	6.70	4.60	4.—
M 4	4,3	8	0,5	9.50	6.90	4.90	7.10
M 5	5,1	9	0,5	13.90	10.—	7.80	6.90
M 6	6,4	11,8	0,7	17.60	12.60	9.80	9.—
M 8	8,2	14,3	0,8	32.80	23.50	18.30	16.50
M 10	10,5	18	0,9	51.20	40.50	34.—	30.60
				100			

Splinten

aus Kupfer

Goupilles fendues

en cuivre



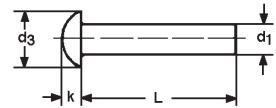
Loch/du trou \varnothing	1,6	2	3,2	4	5
d 1 max.	1,4	1,8	2,9	3,7	4,6
d 1 min.	1,3	1,7	2,7	3,5	4,4
c max.	2,8	3,6	5,8	7,4	9,2
c min.	2,4	3,2	5,1	6,5	8
a max.	2,5	2,5	3,2	4	4
b ca.	3,2	4	6,4	8	10
L	100	100	100	100	100
20	13.20	16.70	32.40		
25		17.50	34.20	53.50	84.—
32		20.90	37.80	55.20	90.30
36				58.70	132.50
40			41.30	68.—	122.90
50				84.10	125.60
63				92.10	
	100	100	100	100	100

Halbrundnieten

aus Kupfer

Rivets à tête ronde

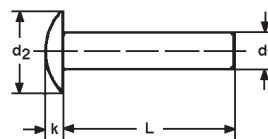
en cuivre



d 1	3	4	5
d 2	5,2	7	8,8
k	1,8	2,4	3
L	100	100	100
8	9.80		
10		14.80	
12			31.50
14			31.50
20		24.30	33.—
	100	100	100

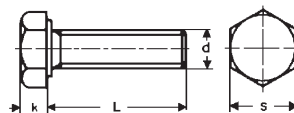
Flachrundnieten

aus Kupfer

*Rivets à tête bombée**en cuivre*

d 1	2	3	4	5	6
d 2	4,5	6,8	9	11,2	13,5
k	1	1,5	2	2,5	3
L	100	100	100	100	100
4	7.10				
6	7.50	9.40	14.60		
8		11.40	13.30		
10		11.80	15.50	25.80	
14		13.20		34.20	
16		14.10		34.90	41.60
18			23.60		
20			25.40	39.50	
25			30.50		60.50
		100	100	100	100

Sechskantschrauben

aus Aluminium
mit **Ganzgewinde***Vis à tête six pans**en aluminium*
entièrement filetées

d	M 6	M 8	M 10
k	4	5,3	7
s	10	13	17
L	100	100	100
16	34.50	61.80	
20	39.70	71.60	172.50
25	46.30	75.50	174.80
30	68.90	81.90	178.30
40	75.50	89.70	182.90
50	89.70	109.30	185.20
		100	100

51760000

DIN 975

AL

Gewindestangen in Längen von 1 Meter

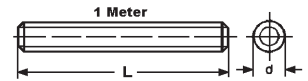
aus Aluminium

Tiges filetées en longueurs de 1 mètre

en aluminium

Preise per 100 Stück

Prix par 100 pièces



d	1	10	50	100
M 3	1'698.—	1'418.—	1'263.—	1'162.—
M 4	1'570.—	1'314.—	1'200.—	1'098.—
M 5	1'635.—	1'393.—	1'226.—	1'143.—
M 6	1'966.—	1'659.—	1'494.—	1'353.—
M 8	2'859.—	2'373.—	2'133.—	1'979.—
M 10	3'128.—	2'631.—	2'387.—	2'159.—
M 12	4'022.—	3'447.—	3'053.—	2'808.—
M 16	13'148.—	11'321.—	10'124.—	9'336.—
	1			

512730000

DIN 934

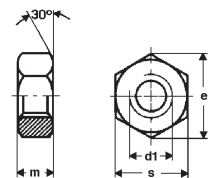
AL

Sechskantmuttern 0,8 d

aus Aluminium

Ecrous six pans 0,8 d

en aluminium



d 1	e min.	m max.	s	100	500	1000
M 3	6,01	2,4	5,5	15.40	13.80	9.70
M 4	7,66	3,2	7	15.90	14.30	9.80
M 5	8,75	4	8	15.90	14.30	9.80
M 6	11,05	5	10	16.40	14.80	10.30
M 8	14,38	6,5	13	29.30	26.30	18.30
M 10	18,9	8	17	74.10	66.70	47.90
M 12	21,1	10	19	95.50	86.10	61.90
M 16	26,75	13	24	266.80	239.90	183.60
				100		

Senkschrauben 90°

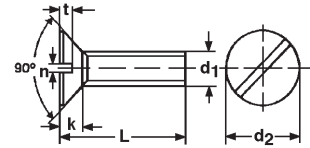
mit Schlitz, gepresst

aus Aluminium

Vis à tête conique 90°

avec fente, pressé

en aluminium



Alle Längen, Gewinde ~ bis Kopf

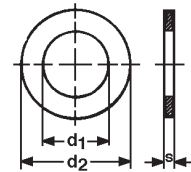
Toutes les longueurs, filetage ~ jusqu'à la tête

d 1	M 3		M 4		M 5		M 6	
d 2	5,5		7,5		9,3		11,3	
k	1,65		2,7		2,7		3,3	
n	0,8		1		1,2		1,6	
t min.	0,6		0,8		1		1,2	
L	100	500	100	500	100	500	100	500
6	21.90	19.10						
8	21.10	18.40	32.50	28.50				
10	24.70	21.70	34.80	30.40	50.10	43.70		
12	29.70	26.—	40.—	35.—	56.20	49.20	80.—	70.10
16	31.40	27.50	48.60	42.40	64.70	56.70	92.—	80.50
20	33.40	29.30	53.40	46.70	70.—	61.30	95.50	83.60
25			58.—	50.70	82.50	72.20	107.—	93.70
30					112.70	98.70	126.50	110.70
40			52.—	39.—	108.10	94.80	172.50	151.—
50					77.60	58.—		
	100		100		100		100	

**Unterlagsscheiben
ohne Fase****Rondelles
sans chanfrein**

aus Aluminium

en aluminium



für Schrauben pour vis	d 1	d 2	s	100	500	1000
M 3	3,2	7	0,5	4.—	3.60	2.10
M 4	4,3	9	0,8	5.20	4.60	2.80
M 5	5,3	10	1,0	6.70	6.—	3.70
M 6	6,4	12	1,6	8.80	8.—	4.90
M 8	8,4	16	1,6	12.20	10.90	7.70
M 10	10,5	20	2,0	19.20	17.30	12.40
M 12	13	24	2,5	30.60	27.50	19.30
M 16	17	30	3,0	49.20	44.—	36.—
M 20	21	37	3,0	56.90	51.—	38.30
				100		

518250000

SN 213912

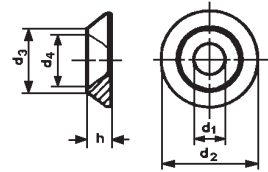
AL

Unterlagsscheiben für Senkschrauben 90°

aus Aluminium gedreht

Rondelles pour vis à tête conique 90°

en aluminium décolleté



für Schrauben pour vis	d 1	d 2	d 3	d 4	h	100	500	1000
M 3	3,2	10	7,3	6,5	2	27.50	24.70	21.80
M 4	4,3	14	9,5	8,7	2,5	31.30	28.20	24.80
M 5	5,3	16	11,5	10,4	3	32.60	29.30	25.80
M 6	6,4	18	13,5	12,4	3,5	33.90	30.40	26.80
M 8	8,4	25	17,5	16,4	5	74.70	67.—	53.20
						100		

518256000

KOMPRI

AL

Dichtscheiben KOMPRI

aus Aluminium

Rondelles d'étanchéité KOMPRI

en aluminium



d 1	d 2	s	100	500	1000
6	20	3	44.10	37.70	33.60
			100		

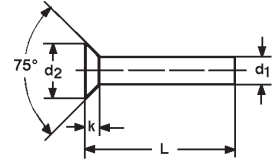
aus Kupfer siehe Seite 14.035 / en cuivre voir page 14.035


Senkkopfnieten 75°

aus Aluminium

Rivets à tête conique 75°

en aluminium



d 1	3	4	5	6
d 2	5,2	7	8,8	10,5
k	1,4	2	2,5	3
L	100	100	100	100
6	4.95			
8	4.95	4.95		
10	4.95	5.40	7.50	
14	4.95		8.40	
16	5.40	5.70	8.40	9.80
18		5.80		
20	5.80	6.20		11.—
25		7.30	10.—	
30		8.40		13.90
	100	100	100	100

Flachrundnieten

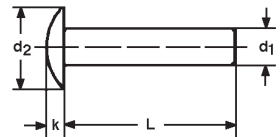
aus Aluminium


Rivets à tête bombée

en aluminium

SN 213127

SN 213127

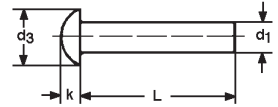



d 1	2	3	4	5	6
d 2	4,5	6,8	9	11,2	13,5
k	1	1,5	2	2,5	3
L	100	100	100	100	100
4	4.95				
5	4.95	5.70			
6	4.95	5.70			
8		5.70	5.70		
10		8.30	6.—	8.60	
12				8.90	
14					15.90
16		5.70	6.70	9.—	17.90
18			7.—	9.10	
20		6.—	7.10	9.80	12.50
25			9.50	10.—	
30			9.90		26.80
35				16.40	
40					20.80
	100	100	100	100	100

Halbrundnieten**Rivets à tête ronde**

aus Aluminium

en aluminium



d 1	3	4	5	6
d 2	5,2	7	8,8	10,5
k	1,8	2,4	3	3,6
L	100	100	100	100
6	5.05			
8	5.05	5.05		
10	5.05	5.40	7.50	
12			8.20	
14	5.05		8.40	
16	5.05	5.70	9.10	11.80
18			9.40	
20		6.50	9.10	12.60
25			9.70	14.10
30				16.50
40				30.80
	100	100	100	100

Sechskantschrauben

Gewinde bis annähernd Kopf, nach Wahl des Herstellers auch nach DIN 931

Vis à tête six pans

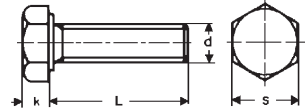
filetage approx. jusqu'à la tête, selon choix du producteur aussi selon DIN 931

aus Polyamid 6.6

**natur/weiss
mit Ganzgewinde**

en polyamide 6.6

**naturel/blanc
entièrement fileté**



d k s	M 4			M 5			M 6			M 8	
L	100	500	1000	100	500	1000	100	500	1000	100	500
6	13.85	12.45	10.45								
8	14.—	12.50	10.50	16.55	15.15	12.35					
10	14.70	13.20	11.10	17.05	15.30	12.85	19.70	17.75	14.65	35.—	31.50
12	15.15	13.65	11.40	17.70	15.95	13.15	19.80	18.05	14.65		
16	15.35	13.85	11.50	18.85	17.—	14.20	20.95	18.60	15.70	38.50	34.65
20	16.20	14.55	12.80	20.05	18.05	15.05	21.40	19.30	16.50	40.20	36.20
25	17.70	15.95	13.15	20.65	18.55	16.55	22.35	20.15	17.10	43.50	39.20
30	19.10	17.50	14.35	22.15	19.80	17.70	26.60	23.90	21.—	45.20	40.65
35				23.20	20.75	18.20	30.—	26.95	23.35	50.30	45.15
40	19.80	18.05	14.90	26.—	23.90	20.40	31.20	28.15	23.40	54.30	48.90
45							31.20	28.15	24.55		
50							32.20	31.25	25.65	58.80	53.55
60							33.90	30.50	26.90	71.20	64.10
70							36.70	33.10	28.55	74.60	67.15
80										79.—	71.10
		100		100			100			100	

d k s	M 10		M 12		M 16
L	100	500	100	500	100
20	67.80	61.—	94.—	75.40	
25	79.—	71.10	100.—	90.70	
30	85.—	77.10	111.—	100.45	152.—
35	97.—	87.40	114.—	103.50	
40	103.—	93.10	122.—	110.40	
45			125.—	113.40	
50	108.—	97.20	127.—	115.30	205.—
60	122.—	109.80	154.—	138.30	224.—
70	125.—	112.50	157.—	141.95	289.—
80	128.—	115.20	166.—	149.55	
90					350.—
		100	25		25

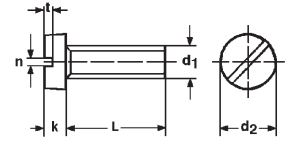
Zylinderschrauben

mit Schlitz

Vis à tête cylindrique
avec fente

aus Polyamid 6.6
natur/weiss

en polyamide 6.6
nature/blanc



d 1	M 3		M 4		M 5		M 6		M 8		M 10	
d 2	5,5		7		8,5		10		13		16	
k	2		2,6		3,3		3,9		5		6	
n	0,8		1,2		1,2		1,6		2		2,5	
t min.	0,85		1,1		1,3		1,6		2		2,4	
L	100	1000	100	1000	100	1000	100	1000	100	1000	100	1000
4	12.35	8.95										
6	11.65	8.50	12.20	8.85	14.30	10.45	17.25	12.35				
8	11.65	8.50	13.15	9.05	14.70	10.15	17.25	12.35				
10	11.85	8.70	13.55	9.95	15.50	10.75	17.35	12.70	35.—	25.80		
12	12.70	8.85	13.65	9.90	16.30	11.30	18.40	13.40				
16	12.70	8.85	13.65	9.90	17.25	11.90	18.85	13.95	40.70	29.50		
20	13.05	9.90	14.30	10.10	19.90	14.55	20.95	15.50	43.10	31.20	79.—	58.15
25	14.—	10.25	16.10	12.70	20.15	14.65	23.20	17.05	45.20	33.20	86.—	63.40
30	15.50	11.30	17.80	12.80	23.20	17.25	28.90	20.65	48.60	35.55		
35			18.30	13.40								
40			19.10	13.85	26.80	18.85	31.20	22.45	53.60	38.60		
50					29.40	23.90	32.40	23.65				
60							34.50	25.20	73.40	52.75		
	100		100		100		100		100		100	

Flachkopfschrauben

Pan-Head

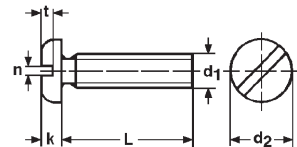
mit Schlitz

Vis à tête plate
Pan-Head

avec fente

aus Polyamid 6.6
natur/weiss

en polyamide 6.6
nature/blanc



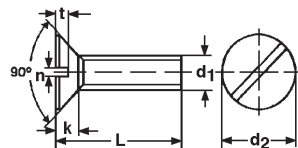
d 1	M 3		M 4		M 5		M 6		M 8	
d 2	6		8		10		12		16	
k	1,8		2,4		3		3,6		4,8	
n	0,8		1,2		1,2		1,6		2	
t min.	0,7		1		1,2		1,4		1,9	
L	100	1000	100	1000	100	1000	100	1000	100	1000
4	12.35	8.95								
6	12.60	9.10	13.35	9.85	15.15	10.95				
8	12.60	9.10	13.35	9.85	15.85	11.65	17.25	12.45		
10	13.35	9.50	13.65	10.05	16.65	11.65	17.35	12.70	35.—	25.65
12	13.35	9.50	14.20	10.35	17.90	12.45	18.40	13.40		
16	13.35	9.50	14.70	10.75	17.90	12.45	18.85	13.95	37.30	27.05
20	14.90	10.85	15.60	11.30	20.35	14.90	20.95	15.50	43.—	32.15
25	15.15	10.95	16.10	11.65	20.75	15.15	23.20	17.05	45.80	33.45
30	15.50	11.30	17.05	12.25	23.30	16.80	28.80	20.65	47.20	34.35
35			17.80	13.15	23.30	16.90				
40			18.05	13.40	26.80	19.20				
50					29.40	21.25	32.20	23.70		
70							37.40	26.80		
	100		100		100		100		100	


Senkschrauben 90°

mit Schlitz

aus Polyamid 6.6
natur/weiss**Vis à tête conique 90°**

avec fente

en polyamide 6.6
naturel/weiss

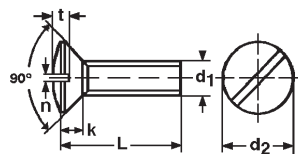
d 1	M 3		M 4		M 5		M 6		M 8		M 10	
d 2	5,6		7,5		9,2		11		14,5		18	
k	1,65		2,2		2,5		3		4		5	
n	0,8		1		1,2		1,6		2		2,5	
t min.	0,6		0,8		1		1,2		1,6		2	
L	100	500	100	500	100	500	100	500	100	500	100	500
6	12.20	8.95	14.90	10.85								
8	12.95	9.35	15.05	10.95	17.05	12.25						
10	13.35	9.65	15.35	10.60	17.05	12.25	19.10	14.—				
12	13.35	9.65	16.10	11.65	17.15	12.35						
16	13.75	10.—	16.30	11.90	19.35	14.10	20.75	15.40				
20	14.55	10.85	16.40	11.50	20.15	14.90	23.85	17.45	43.30	31.45		
25	15.15	11.20	17.70	13.05	21.40	15.70	27.—	19.55	44.80	32.35	88.—	64.85
30	17.05	12.50	18.75	13.75	23.20	16.80	28.90	20.65	53.60	39.30	94.—	69.30
35			20.05	14.60	26.60	19.—			55.60	40.60		
40					28.50	20.35	35.—	25.55	61.10	44.30		
50							38.50	28.35	69.—	50.70		
60							41.20	30.05	76.—	55.10		
	100		100		100		100		100		100	


**Linsensenkschrauben 90°
mit Schlitz**

mit Schlitz

aus Polyamid 6.6
natur/weiss**Vis à tête conique
bombée 90° avec fente**

avec fente

en polyamide 6.6
naturel/blanc

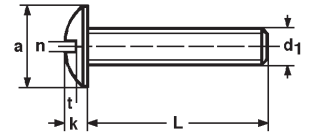
d 1	M 4		M 5		M 6	
d 2	7,5		9,2		11	
k	2,2		2,5		3	
n	1		1,2		1,6	
t min.	1,6		2		2,4	
L	100	1000	100	1000	100	1000
12	14.70	11.20	17.05	12.40		
16	15.70	11.40	19.10	14.—	21.10	15.60
20	17.25	12.45	20.15	14.65	23.20	17.50
25			22.05	16.20	26.60	19.25
30	18.65	13.90	22.35	16.40	28.30	20.50
40			27.10	19.45	33.90	24.70
	100		100		100	

Becherschrauben

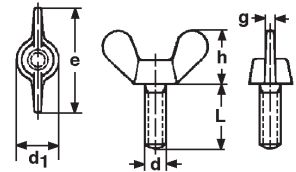
mit Schlitz, ohne Mutter

Boulons de poêliers

avec fente, sans écrou

aus Polyamid 6.6
natur/weissen polyamide 6.6
naturel/blanc

d 1	M 6	
a	14	
k	3,3	
n	1,6	
t	1,5	
L	100	500
10	16.30	12.40
12	19.40	14.65
16	19.40	14.65
20	20.95	15.95
25	23.85	17.75
30	26.10	19.55
40	30.50	23.05
	100	

Flügelschrauben**Vis à ailettes**aus Polyamid 6.6
natur/weissen polyamide 6.6
naturel/blanc

d	M 6	
h	17	
e max.	33	
d 1	11	
g	2,5	
	100	500
10	30.50	24.95
15	31.60	26.05
20	35.—	29.80
25	38.30	31.—
	100	

Gewindestifte

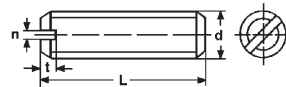
mit Schlitz, nicht durchgehend

aus Polyamid 6.6

natur/weiss**Vis sans tête**

avec fente, non traversante

en polyamide 6.6

naturel/blanc

d	M 4		M 5		M 6		M 8		M 10	
n	0,6		0,8		1		1,2		1,6	
L	100	500	100	500	100	500	100	500	100	500
5	15.70	13.95			16.30	14.80				
6	16.75	15.15	16.—	14.60						
8	16.75	15.15	17.50	15.75	18.20	16.35				
10	17.25	15.50	17.70	15.95	18.85	17.—	32.—	29.10		
12	17.90	16.15	18.40	16.30	19.80	17.80				
16			16.20	14.55	20.95	18.85	35.—	31.50		
20					22.90	19.50	37.30	32.65	72.20	55.30
		100		100		100		100		100

**Gewindestangen
in Längen von 1 Meter****Tiges filetées
en longueurs de 1 mètre**

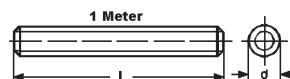
aus Polyamid 6.6

natur/weiss

en polyamide 6.6

naturel/blanc

Preise per 100 Meter

Prix par 100 mètres

d	1	10	50	100
M 4	1'388.—	1'115.95	1'049.35	988.25
M 5	1'499.—	1'355.10	1'265.15	1'199.20
M 6	1'587.—	1'409.25	1'331.50	1'264.85
M 8	1'887.—	1'653.—	1'554.90	1'464.30
M 10	2'442.—	2'185.60	2'063.50	1'941.40
M 12	2'997.—	2'685.30	2'553.45	2'385.60
M 14	4'218.—	3'884.80	3'496.70	3'218.35
M 16	4'496.—	3'974.45	3'754.15	3'542.85
M 20	6'660.—	5'894.10	5'547.80	5'248.10
		1		

Verschluss-Schrauben Aussensechskant

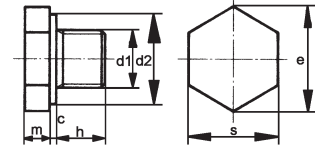
mit metrischem Feingewinde

Bouchons filetés six pans extérieur

avec filetage métrique fin

aus Polyamid 6
rot

en polyamide 6
rouge



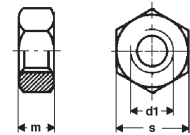
d 1	d 2	m	c	h	e	s	100	1000
MF 12 x 1,5	19	5,5	1,1	10,5	21,1	19	90.—	74.25
MF 14 x 1,5	19,8	6	1,1	10,5	23,3	21	114.—	93.—
MF 16 x 1,5	21,5	6	1,4	8	25,6	23	135.—	112.85
							100	

Sechskantmuttern

aus Polyamid 6.6
natur/weiss

Ecrous six pans

en polyamide 6.6
nature/blanc



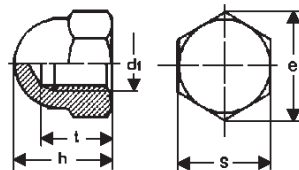
d 1	s	m~	100	500	1000
M 3	5,5	2,4	12.80	11.50	8.85
M 4	7	3,2	14.—	12.60	10.50
M 5	8	4	16.—	14.—	12.05
M 6	10	5	17.25	15.50	12.80
M 8	13	6,5	23.30	20.95	18.30
M 10	17	8	39.—	37.70	30.85
M 12	19	10	56.50	50.90	44.95
M 16	24	13	78.—	69.95	65.05
M 20	30	16	213.—	192.15	180.40
			100		

Hutmuttern

hohe Form

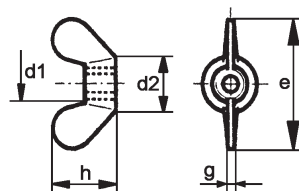
Ecrous borgnes

forme haute

aus Polyamid 6.6
natur/weissen polyamide 6.6
naturel/blanc

d 1	e	h	t min.	s	100	500	1000
M 3	6,01	6	3,6	5,5	20.55	18.55	15.75
M 4	7,66	8	5,26	7	27.40	24.50	20.50
M 5	8,79	10	7,21	8	28.80	25.65	23.35
M 6	11,05	12	7,71	10	30.30	27.40	25.65
M 8	14,38	15	10,65	13	50.10	44.30	38.45
M 10	18,90	18	12,65	17	80.—	71.90	60.30
M 12	21,10	22	15,65	19	85.—	76.85	68.70
M 16	26,17	28	20,58	24	160.—	144.80	134.25
					100		

512710200

Flügelmuttern**Ecrous à ailettes**aus Polyamid 6.6
natur/weissen polyamide 6.6
naturel/blanc

d 1	d 2	e	g	h	100	500	1000
M 4	8	20	1,9	10,5	40.20	36.15	30.30
M 5	11	26	2,3	13	42.—	37.35	33.25
M 6	13	33	2,3	17	51.30	45.45	40.20
M 8	16	39	2,8	20	78.—	71.—	60.55
M 10	20	51	4,4	25	127.—	114.15	106.05
					100		

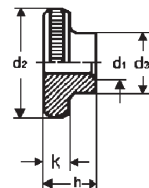
512710300

Rändelmuttern

flache Form

Ecrous moletés

forme bas

aus Polyamid 6.6
natur/weissen polyamide 6.6
naturel/blanc

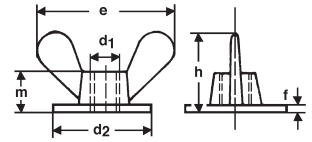
d 1	d 2	d 3	h	k	100
M 4	16	10	6	4,5	29.40
M 5	16	10	6	4,5	29.40
M 6	16	10	6	4,6	29.40
					100

Flügelmuttern mit Scheibe

Écrous à ailettes avec rondelle

aus Polyamid 6.6
natur/weiss

en polyamide 6.6
nature/blanc



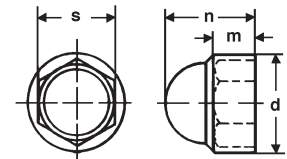
d 1	d 2	m	h	e	f	100	500
M 6	24	14	24	35	2	42.—	34.95
						100	

Sechskant-Schutzkappen

Capuchons de protection à six pans

aus Weich-Polyäthylen
schwarz

en polyéthylène flexible
noir



für SW - s pour OC - s	für Muttern pour écrous	n	m	d	100	1000
7	M 4	8,0	5	8,7	21.65	16.85
8	M 5	9,5	5	10,9	22.75	17.20
10	M 6	13	6	12,9	26.10	20.20
13	M 8	15	7,5	16,8	27.80	21.70
17	M 10	19,5	9	21,3	37.20	29.10
19	M 12	21,5	11	23,6	45.50	35.70
24	M 16	27	14	29,8	83.—	66.65
30	M 20	33,2	17	37,4	99.—	79.10
					100	

Schutzkappen

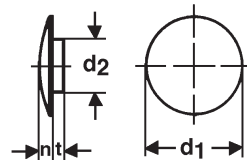
für Innensechskant-Schrauben


Capuchons de protection

pour vis à tête six pans creux

aus Polypropylen
grau

en polypropylène
gris



für SW - s pour OC - s	d 1	d 2	t	n	100
3	8	3	1,5	1,3	18.05
4	9	4	1,5	1,3	19.—
5	10	5	1,8	1,5	22.70
6	13	6	2,3	1,8	28.30
8	16	8	2,9	2,0	28.90
10	18	10	3,5	2,2	30.90
12	22	12	3,7	2,5	36.10
14	26	14	4	2,7	51.30
17	30	17	4,5	3,2	66.40
					100

Rändelhauben

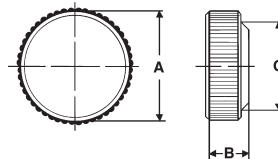
für Innensechskant-Schrauben


Capuchons moletés

pour vis à tête six pans creux

aus Kunststoff
schwarz

en matière plastique
noir



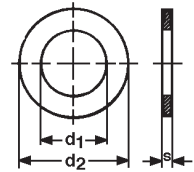
für Schrauben pour vis	A	B	C	100
M 3	10	4,5	8,5	72.20
M 4	13	5,5	9,5	89.—
M 5	16	6,5	11,5	94.—
M 6	19	7,5	13	100.—
M 6 G	25	8	13	105.—
M 8	25	10	16	105.—
				100

Unterlagsscheiben ohne Fase

Rondelles sans chanfrein

aus Polyamid 6.6
natur/weiss

en polyamide 6.6
nature/blanc



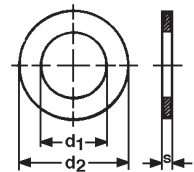
für Schrauben pour vis	d 1	d 2	s	100	500	1000	10000
M 3	3,2	7	0,5	6.65	6.—	3.35	1.30
M 4	4,3	9	0,8	6.75	6.10	3.45	1.65
M 5	5,3	10	1	6.90	6.40	3.55	2.35
M 6	6,4	12	1,6	6.90	6.25	3.55	2.65
M 8	8,4	16	1,6	9.45	8.45	6.65	5.65
M 10	10,5	20	2	13.85	12.40	9.95	8.55
M 12	13	24	2,5	26.60	23.95	17.95	15.65
M 16	17	30	3	32.70	29.35	21.95	19.05
M 20	21	37	3	58.80	52.80	43.30	37.15
M 24	25	44	4	64.40	57.85	49.35	42.45
				100			

Unterlagsscheiben ohne Fase

Rondelles sans chanfrein

aus Polyamid 6.6
natur/weiss

en polyamide 6.6
nature/blanc



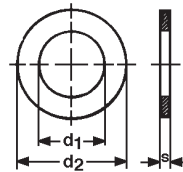
für Schrauben pour vis	d 1	d 2	s	100	500	1000	10000
M 3	3,2	9	0,8	7.55	6.75	5.20	4.55
M 4	4,3	12	1	7.65	6.90	5.30	4.65
M 5	5,3	15	1,2	10.45	9.35	7.45	6.45
M 6	6,4	18	1,6	12.20	11.—	8.45	7.30
M 8	8,4	24	2	27.20	24.45	19.75	17.20
M 10	10,5	30	2,5	30.50	27.40	21.50	18.75
M 12	13	37	3	51.10	45.90	36.55	33.—
M 16	17	50	3	94.—	84.50	63.90	54.70
				100			

Unterlagsscheiben ohne Fase

Rondelles sans chanfrein

aus Weich-PVC

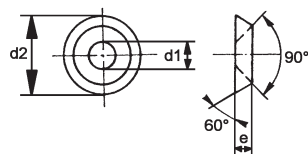
en PVC-mou



für Schrauben pour vis	d 1	d 2	s	100	1000
M 3	3,2	7	0,5	9.75	5.45
M 4	4,3	9	0,8	10.55	7.35
M 5	5,3	10	1	13.30	9.20
M 6	6,4	12	1,6	16.10	11.—
M 8	8,4	16	1,6	27.80	19.35
M 10	10,5	20	2	35.—	24.35
M 12	13	24	2,5	50.50	35.10
				100	

Unterlagsscheiben für Senkschrauben 90°

Rondelles pour vis à tête conique 90°

aus Polyamid
schwarzen polyamide
noir

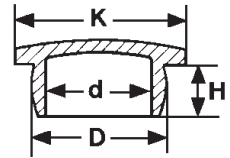
für Schrauben pour vis	d 1	d 2	e	100	500	1000
M 3	3,2	10,5	3	9.45	8.50	7.10
M 4	4,3	12,5	3	11.65	10.50	8.65
M 5	5,3	14,5	3,2	15.—	13.50	13.—
M 6	6,4	16	4,5	17.20	15.50	13.—
				100		

Schutzstopfen TL / IL - 4

Bouchons de protection TL / IL - 4

aus Hochdruck-Polyäthylen
naturfarbig

en polyéthylène haute pression
couleur naturelle



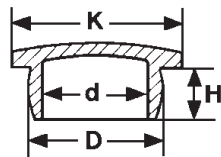
Bestell-Nummer no. de commande	Mutter écrou	Bolzen boulon	K	D	d	H			
							100	500	1000
TL/IL 4 - 035	M 4	M 2,6	5,5	3,5	2,5	6	11.05	9.20	7.90
TL/IL 4 - 044	M 5		6,5	4,4	3	6	11.20	9.30	8.05
TL/IL 4 - 052	M 6	M 4	7,2	5,2	3,8	7	11.65	10.05	8.60
TL/IL 4 - 062	M 7	M 5	8,2	6,2	4,8	7	11.30	9.70	8.35
TL/IL 4 - 073	M 8 x 1	M 6	9,3	7,3	5,7	9,5	11.30	9.70	8.35
TL/IL 4 - 088	M 10, R 1/2		11	8,8	7,4	9,5	11.30	9.70	8.35
TL/IL 4 - 093	M 10 x 1	M 8	11,3	9,3	7,8	9,5	11.65	10.05	8.60
TL/IL 4 - 105	M 12		12,7	10,5	9	9,5	11.85	10.15	8.70
TL/IL 4 - 109	M 12 x 1,5	M 10, R 1/8	13	10,9	9,5	9,5	12.35	10.60	9.20
TL/IL 4 - 119	M 14, R 1/4		14	11,9	9,7	9,5	12.80	10.95	9.40
TL/IL 4 - 124	M 14 x 1,5		14,5	12,4	10,9	9,5	12.80	10.95	9.40
TL/IL 4 - 128	M 14 x 1		15	12,8	11,3	9,5	12.80	10.95	9.40
TL/IL 4 - 133	M 16	M 12	15,5	13,3	11,8	9,5	13.35	11.35	9.85
TL/IL 4 - 143	M 16 x 1,5	R 1/4	16,5	14,3	12,7	9,5	13.05	11.15	9.65
TL/IL 4 - 149	M 16 x 1		17	14,9	13,3	9,5	13.65	11.75	10.15
TL/IL 4 - 152	M 18, R 3/8	M 14	17,5	15,2	13,8	9,5	13.65	11.75	10.15
TL/IL 4 - 158	M 18 x 2		18	15,8	14,2	9,5	14.30	12.20	10.60
TL/IL 4 - 163	M 18 x 1,5	M 15	18,5	16,3	14,5	9,5	14.20	12.10	10.50
TL/IL 4 - 169	M 18 x 1		19	16,9	15,1	9,5	14.20	12.10	10.50
TL/IL 4 - 172	M 20	M 16	19,3	17,2	15,4	9,5	14.20	12.10	10.50
TL/IL 4 - 178	M 20 x 2		20	17,8	16	9,5	14.20	12.10	10.50
TL/IL 4 - 183	M 20 x 1,5	M 17	20,5	18,3	16,5	9,5	14.55	12.30	10.70
TL/IL 4 - 188	M 20 x 1		21	18,8	17	9,5	14.55	12.30	10.70
TL/IL 4 - 193	M 22, R 1/2	M 18	21,5	19,3	17,4	9,5	15.85	13.40	11.65
TL/IL 4 - 200	M 22 x 1,5		22	20	18,1	9,5	15.85	13.40	11.65
TL/IL 4 - 209	M 22 x 1, R 5/8		23	20,9	19	9,5	16.20	13.75	11.85
TL/IL 4 - 214	M 24 x 2	M 20	23,5	21,4	19,5	9,5	16.75	14.20	12.30
TL/IL 4 - 225	M 24 x 1,5	R 1/2	24,5	22,5	20	17	17.90	15.15	13.15
TL/IL 4 - 228	M 25 x 1		25	22,8	20,8	9	18.75	16.—	13.90
TL/IL 4 - 234	M 26 x 1,5	M 22	25,5	23,4	21,4	9,5	18.75	16.—	13.90
TL/IL 4 - 248	M 25 x 1, R 3/4		27,5	24,8	22,7	9,5	20.05	17.15	14.80
TL/IL 4 - 257	M 26 x 1,5		29	25,7	23,7	9,5	22.45	19.05	16.50
TL/IL 4 - 268	M 28 x 1,5, M 30	M 25	29	26,8	24,8	9,5	23.75	20.25	17.60
TL/IL 4 - 288	M 30 x 2	M 26, R 3/4	31	28,8	25,8	20	26.60	22.25	19.40
TL/IL 4 - 310	M 30 x 2, R 1		34	31	28	9,5	27.80	23.75	20.55
TL/IL 4 - 317	M 33 x 1,5	M 30	34	31,7	29,7	9,5	27.80	23.65	20.45
TL/IL 4 - 322	M 36	R 7/8	34	32,2	29,6	20	30.10	26.30	22.75
TL/IL 4 - 348	M 36 x 1,5		37	34,8	32,8	9,5	34.50	29.85	25.90
TL/IL 4 - 355	R 1 1/8	M 33, R 1	37	35,5	32,5	20	37.90	33.—	28.70
TL/IL 4 - 368	M 38 x 1,5	M 35	39	36,8	34,8	9,5	39.60	34.60	30.05
TL/IL 4 - 388	M 40 x 1,5		41	38,8	36,6	9,5	39.60	34.35	30.30
TL/IL 4 - 405	M 42 x 2, R 1 1/4	M 38, R 1 1/8	42,5	40,5	37,5	9,5	38.50	33.50	29.05
TL/IL 4 - 445		M 42, R 1 1/4	46	44,5	41,5	20	40.80	35.65	30.55
TL/IL 4 - 460	M 48 x 3, R 1 1/2		47,5	46	43	9,5	41.80	36.10	31.30
TL/IL 4 - 477	M 52	M 45	49	47,7	44,7	9,5	47.60	41.40	35.95
TL/IL 4 - 500	M 52 x 2	R 1 1/2	51,5	50	47	20	50.30	43.90	38.10
TL/IL 4 - 520	R 1 3/4		54,5	52	49	9,5	50.10	43.95	38.10
TL/IL 4 - 560		R 1 3/4	58	56	53	22	52.10	45.20	39.30
TL/IL 4 - 580	R 2		61	58	55	12,5	54.90	47.75	41.50
TL/IL 4 - 615		R 2	63	61,5	58,5	22	81.—	66.65	57.90
TL/IL 4 - 725	R 2 1/2		78,5	72,5	68	18,5	94.—	81.50	67.30
							100		

Schutzstopfen TL / IL - 2

Bouchons de protection TL / IL - 2

aus Hochdruck-Polyäthylen
naturfarbig

en polyéthylène haut pression
couleur naturelle



Bestellnummer no. de commande	K	D	d	H	100	1000
IL/TL 2 - 201	12,5	6,3	4,6	4	14.45	10.55
IL/TL 2 - 202	19	6,7	4,7	8	15.55	11.55
IL/TL 2 - 203	13	7,2	5,2	9	14.45	10.55
IL/TL 2 - 204	13	10	7,5	12	16.65	12.45
IL/TL 2 - 205	13	10	7,3	20	16.65	12.45
IL/TL 2 - 206	14	11	8	20	16.65	12.45
IL/TL 2 - 207	14	11,4	9	13	17.20	12.75
IL/TL 2 - 208	15	12,2	9	20	17.20	12.75
IL/TL 2 - 209	16	13,2	10,7	14	17.20	12.75
IL/TL 2 - 210	17	14,3	12	12	18.—	13.45
IL/TL 2 - 211	18	15,3	13	13	18.—	13.45
IL/TL 2 - 212	19	16,3	14	13	18.—	13.45
IL/TL 2 - 213	21	18,4	16	17	21.10	15.75
IL/TL 2 - 214	22	19,3	17	13	21.65	16.10
IL/TL 2 - 215	24	20,8	18	15	22.10	16.35
IL/TL 2 - 216	25	22,5	19,5	13	24.95	18.20
IL/TL 2 - 217	26,5	23,8	21,3	13	30.50	22.70
IL/TL 2 - 218	27	24,2	21,2	20	33.90	25.45
IL/TL 2 - 219	28	25,5	22,8	17	35.—	26.10
IL/TL 2 - 220	30	26	23,2	20	35.50	27.10
IL/TL 2 - 221	30	27	24,3	19	35.50	27.10
IL/TL 2 - 222	31	28,4	25,5	13	35.50	27.10
IL/TL 2 - 223	32	29	26,5	19	38.90	29.45
IL/TL 2 - 224	33	30	27,3	19	40.—	30.—
IL/TL 2 - 225	35	32	29	23	43.30	32.10
IL/TL 2 - 226	38	35	33	22	47.70	35.40
IL/TL 2 - 227	40	37	34	8	48.80	36.25
IL/TL 2 - 228	41	38,5	34,5	27	52.20	39.30
IL/TL 2 - 229	43	40	37,5	29	52.20	39.30
IL/TL 2 - 230	44	41,5	38	27	57.70	43.85
IL/TL 2 - 231	45	42	39,2	29	57.70	43.85
IL/TL 2 - 232	47	44,5	41,2	28	61.10	45.90
IL/TL 2 - 233	50	47,5	44	28	62.20	46.90
IL/TL 2 - 234	51	48,5	46,5	29	87.—	66.40
IL/TL 2 - 235	52	49,2	46,5	9	89.—	67.30
IL/TL 2 - 236	56	53	51	29	89.—	67.30
IL/TL 2 - 237	57	53,7	50,5	33	90.—	68.30
IL/TL 2 - 238	59	55,3	50	20	92.—	69.85
IL/TL 2 - 239	64	59	55,5	25	103.—	77.55
IL/TL 2 - 240	67	62	60	29	103.—	77.55
IL/TL 2 - 241	69	64	61,5	29	104.—	78.50
IL/TL 2 - 242	70	65,5	62	20	105.—	79.60
IL/TL 2 - 243	72	66,4	63,5	18	108.—	81.85
IL/TL 2 - 244	73	69,5	66,5	29	133.—	102.—
IL/TL 2 - 246	81	77	72	19	134.—	103.05
IL/TL 2 - 247	92	88	82	28	189.—	145.70
IL/TL 2 - 248	98	96,5	91,5	28	201.—	154.35
IL/TL 2 - 249	105	100	98	19	216.—	166.10
					100	

Schraubensicherungen DUBO®

für Sechskantschrauben DIN 931/933 und
Sechskantmuttern DIN 934

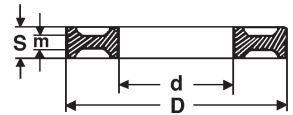
Bagues de sûreté DUBO®

pour vis à tête six pans DIN 931/933 et
écrous six pans DIN 934

Temperaturbeständigkeit -60°C bis +80°C

Polyamid 6 weiss

Polyamide 6 blanc



Résistance thermique -60°C jusqu'à +80°C

für Schrauben pour vis	d	D	s	m	100	500
M 3	3,2	8,0	2,2	0,8	25.40	22.—
M 4	4,15	9,5	2,6	1,0	28.60	24.50
M 5	5,15	10,6	3,0	1,2	30.80	26.80
M 6	6,5	12,7	3,5	1,4	38.40	32.90
M 8	8,1	16,2	4,0	1,6	45.90	39.80
M 10	10,2	19,6	4,5	1,8	67.50	58.50
M 12	12,2	23,6	5,0	2,0	90.—	83.—
(M 14)	14,2	25,4	5,5	2,1	121.—	112.—
M 16	16,2	29,4	6,0	2,2	140.—	128.—
(M 18)	18,2	35,1	6,5	2,3	236.—	214.—
M 20	20,3	35,7	7,0	2,4	236.—	218.—
M 24	24,3	41,6	8,0	2,6	360.—	323.—
M 30	30,2	53,1	8,5	2,8	467.—	433.—
					100	

Schraubensicherungen DUBO®

für Zylinderschrauben mit Innensechskant
DIN 912

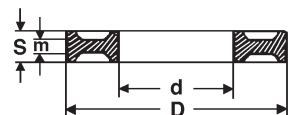
Bagues de sûreté DUBO®

pour vis à tête cylindrique six pans creux
DIN 912

Temperaturbeständigkeit -60°C bis +80°C

Polyamid 6 weiss

Polyamide 6 blanc



Résistance thermique -60°C jusqu'à +80°C

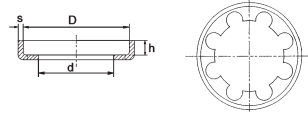
für Schrauben pour vis	d	D	s	m	100	500	1000
M 4	4,1	7,7	2	0,8	30.30	25.50	22.—
M 5	5,15	10,0	3,3	1,0	30.40	26.10	22.70
M 6	6,1	10,5	2,5	1,0	30.40	26.20	22.70
M 8	8,1	14,0	3,3	1,5	43.20	36.40	31.60
M 10	10,2	17,0	3,8	1,5	49.40	42.—	37.10
M 12	12,2	19,0	4,4	2,0	67.50	58.—	50.10
M 16	16,2	25,0	5,6	2,0	123.—	112.—	97.50
(M 18)	18,2	28,0	6,1	2,3	128.—	117.—	101.50
M 20	20,2	31,5	6,5	2,5	154.—	139.—	122.—
					100		

Zahntellerringe für DUBO® Sicherungen

Cuvettes d'arrêt dentées pour bagues DUBO®

aus Stahl
verzinkt-blau

en acier
zingué-bleu



Preise per 100 Stück

Prix par 100 pièces

Nennmass dimension nome	für Sechskant- Schrauben pour vis à tête six pans	für Zylinder- kopfschrauben pour vis à tête cylindrique	d	D	h	s		
							100	500
M 8	M 8	M 10	12,0	17,2	3,8	1,0	107.—	91.—
M 10	M 10	M 12	13,5	21,3	4,2	1,5	139.—	118.—
M 12	M 12	M 14	15,5	24,5	4,5	1,5	156.—	133.—
M 16	M 16	M 18	21,0	31,25	5,0	1,75	234.—	199.—
M 20	M 18, M 20	M 22	26,0	37,5	5,5	1,75	276.—	235.—
							100	1

539964000

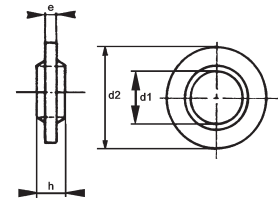
PA

Sicherungs- und Dichtscheibe, Typ B

Joints de fixation et d'étanchéité, type B

aus Polyamid
weiss

en polyamide
blanc



Preise per 100 Stück

Prix par 100 pièces

für Schrauben pour vis	d 1	d 2	h	e	100	500
M 3	3,1	7	1,2	0,6	14.60	12.40
M 4	4,2	9	2,8	1,2	14.60	12.40
M 5	5,2	10,6	3,0	1,4	16.40	13.90
M 6	6,1	12	3,8	1,6	21.40	18.10
M 8	8,1	16,2	4,0	1,8	26.30	22.40
M 10	10,2	19,6	5,0	2,1	39.30	33.40
M 12	12,1	22,0	5,0	2,2	46.90	39.80
M 14	14,2	25,4	5,5	2,4	62.—	52.50
M 16	16,2	29,4	6,2	2,5	103.—	87.50
M 18	18,2	32	6,8	2,5	119.—	101.—
M 20	20,3	35,7	7	2,7	139.—	118.—
					100	

Kabelbinder CIMCO

beständig gegen Öl, Benzin, Lösungsmittel und Salzwasser, jedoch nicht gegen Säure


aus Polyamid 6.6
naturfarbig

Attaches câble CIMCO

résistantes contre huile, benzine, dissolvant et eau salée, cependant par contre acide

en polyamide 6.6
en couleur naturel

Pack à 100 Stück**en paquets à 100 pièces**

Breite mm largeur mm	Länge mm longueur mm	100
2,5	100	3.30
3,5	140	5.40
4,5	180	8.—
4,5	280	17.50
4,5	360	19.50
		1

Anwendungsbereich: -40°C bis +100°C / Domaine d'application -40°C à +100°C

**660285001****U-Platten**

flache Ausführung Kunststoff

Kunststoff grau

Cales en U

exécution plate en plastique

Plastique gris

Preis per 100 Stück**Prix par 100 pièces**

Abmessung Dimensions	Dicke Epaisseur	Farbe Couleur	100
30 x 45	0,5 mm	Grau / Gris	5.70
30 x 45	1,0 mm	Grau / Gris	5.20
30 x 45	2,0 mm	Grau / Gris	5.70
30 x 45	3,0 mm	Grau / Gris	6.20
30 x 45	5,0 mm	Grau / Gris	6.80
30 x 45	10,0 mm	Grau / Gris	11.90
			1

**660285003****U-Platten**

flache Ausführung Kunststoff

Kunststoff grau

Cales en U

exécution plate en plastique

Plastique gris

Preis per 100 Stück**Prix par 100 pièces**

Abmessung Dimensions	Dicke Epaisseur	Farbe Couleur	100
45 x 60	1,0 mm	Grau / Gris	5.70
45 x 60	2,0 mm	Grau / Gris	6.20
45 x 60	3,0 mm	Grau / Gris	6.90
45 x 60	5,0 mm	Grau / Gris	9.10
45 x 60	10,0 mm	Grau / Gris	16.10
			1



660285005

U-Platten

Vario steckbar

Cales en U

Vario emboîtable

Kunststoff grau

Plastique gris



Abmessung Dimensions	Dicke Epaisseur	Farbe Couleur	100
30 x 45	1,0 mm	Grau / gris	7.20
30 x 45	2,0 mm	Grau / gris	8.10
30 x 45	3,0 mm	Grau / gris	9.70
30 x 45	5,0 mm	Grau / gris	13.30
30 x 45	10,0 mm	Grau / gris	26.30
			1

660285006

U-Platten

flache Ausführung, für Brandschutz

Cales en U

exécution plate, pour portails coupe-feu

Stahl unbeschichtet

acier parefeux

Preis per 100 Stück

Prix par 100 pièces



Abmessung Dimensions	Dicke Epaisseur	100
45 x 57	1,0 mm	65.—
45 x 57	2,0 mm	75.—
45 x 57	3,0 mm	95.—
45 x 57	5,0 mm	120.—
45 x 57	8,0 mm	165.—
		1

660285010

Keil

mit oder ohne Rückhalter

Coin

avec ou sans rétention

Preis per 100 Stück

Prix par 100 pièces



Abmessung Dimensions	Dicke Epaisseur	Farbe Couleur	100
30 x 45	0 - 5 mm	ohne Rückhalter / sans rétention	14.50
30 x 45	0 - 5 mm	mit Rückhalter / avec rétention	14.50
			1

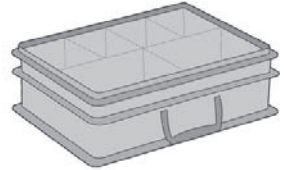
660285000

U-Platten Sortimentskoffer

flache Ausführung und Vario steckbar


Calees en U Coffret assorti

exécution plate et Vario emboîtable



Preis per Stück

Prix par pièces

Dimension Dimensions	Inhalt Epaisseur	Farbe D couleur	1
30 x 45	200 x 1 mm 200 x 2 mm 200 x 3 mm 100 x 5 mm	Grau / Gris	99.—
30 x 45 Vario 	60 x 10 mm wie oben	Grau / Gris	149.—
			1